

Pronájem bytu 2+kk, 66 m², OV, Jaroměř, Pražské Předměstí (okres Náchod), ul. Husova



Pronájem bytu 2+kk 66 m²

ČÍSLO ZAKÁZKY: 226278 TYP ZAKÁZKY: pronájem

LOKALITA: Jaroměř, Pražské Předměstí (okres Náchod), Husova

Pronájem bytu 2+kk 66 m²

Vážení zájemci, nabízíme vám k pronájmu pěkný slunný byt 2+kk o výměře 66 m². Byt se nachází v přízemí bytového domu, v ulici Husova, v Jaroměři, s kompletní občanskou vybaveností a pěší dostupností do centra.

Dispozice bytu: předsiň, větší komora s oknem, obývací pokoj s kuchyňskou linkou (sklokeramický sporák), koupelna s vanou, wc, ložnice, menší komora (místo např. na pračku). V místnostech jsou dřevěné podlahy a plastová okna. Součástí pronájmu je samostatná sklepní kóje (cca 10 m²). Bytový dům má zateplenou fasádu.

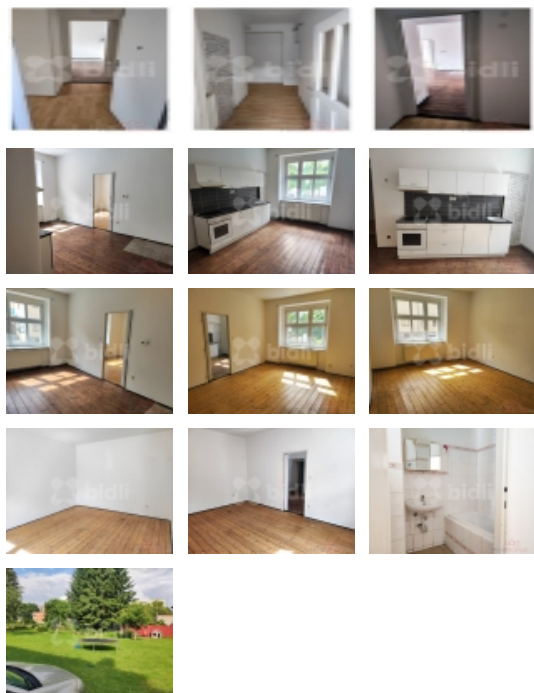
Příjemným benefitem je možnost využití společné zahrádky za domem, kde najdete i parkovací stání. Uvnitř domu si můžete uskladnit kola nebo kočárky.

Ideální bydlení pro 2 až 3 osoby. Po dohodě s majitelem je možné ubytovat i domácího mazlíčka.

Velkou výhodou je skvělá občanská vybavenost, pěšky se dostanete nejen na autobusovou zastávku (3 min.), polikliniku (7 min.) a do centra (8 min.), ale i do obchodů (Tesco 6 min., Penny 7 min.). Pokud máte rádi zábavu, tak i o tu máte postaráno, můžete navštívit např. letní koupaliště (5 min.), bowling (4 min.) nebo asijskou restauraci (3 min.) Pokud máte děti, určitě uvítáte mateřskou školu (3 min.), nebo základní školu (dle výběru 3-10 min.)

Výše nájemného činí 8.500,- Kč + zálohy na vodu 400 Kč + energie. Byt se vytápí úsporným elektrickým kotlem (elektřinu si na sebe napíšu nájemci). Vratná kauce je ve výši dvou nájmu. Rezervační poplatek je ve výši jednoho nájmu + DPH. Byt je k pronájmu od ledna 2025.

Z důvodu nedostupnosti PENB ke dni zpracování inzerce uvádíme v souladu s platným zákonem energetickou třídu G.



Pronájem bytu 2+kk, 66 m2, OV, Jaroměř, Pražské Předměstí (okres Náchod), ul. Husova

Nemovitost nabízí



Bidli reality, a.s.

Jindřišská 889/17
Nové Město
110 00 Praha 1

Realitní makléř



Adéla Galovičová

Mobil: 774 110 007
info@bidli.cz

Informace o nemovitosti

Dispozice bytu	2+kk
Číslo podlaží v domě	2
Celková podlahová plocha (m2)	66
Druh objektu	cihlová
Stav objektu	po rekonstrukci
Energetická třída	G - Mimořádně neekonomická
Vlastnictví	osobní
Druh bytu	jiný
Plocha sklepu (m2)	10
Vybavení	sklep
Umístění objektu	centrum
Telekomunikace	Internet
Vybaveno	Nezařizováno
Popis vybavení	Kuchyňská linka včetně sporáku, bojler, elektrokotel
Topení	Ústřední - elektrické
Doprava	vlak dálnice silnice autobus
Elektřina	230 V
Voda	dálkový vodovod rozvod studené a teplé vody
Odpad	Městská kanalizace
Občanská vybavenost	Škola Školka Zdravotnická zařízení Pošta Supermarket Kompletní síť obchodů a služeb Restaurace Místní úřad Kulturní zařízení Koupaliště
Bytové jádro	Zděné
Parkování	u domu (veřejné)
K dispozici od	01.06.2023

Pronájem bytu 2+kk, 66 m², OV, Jaroměř, Pražské Předměstí (okres Náchod), ul. Husova