

Prodej bytu 1+kk, OV, Louny, ul. <![CDATA[ Lipová ]]>



## M&M reality holding, a.s.



### Prodej bytu 1+kk, 33 m<sup>2</sup>, Louny, ul. Lipová

ČÍSLO ZAKÁZKY: 891080 TYP ZAKÁZKY: prodej

LOKALITA: Louny, <![CDATA[ Lipová ]]>

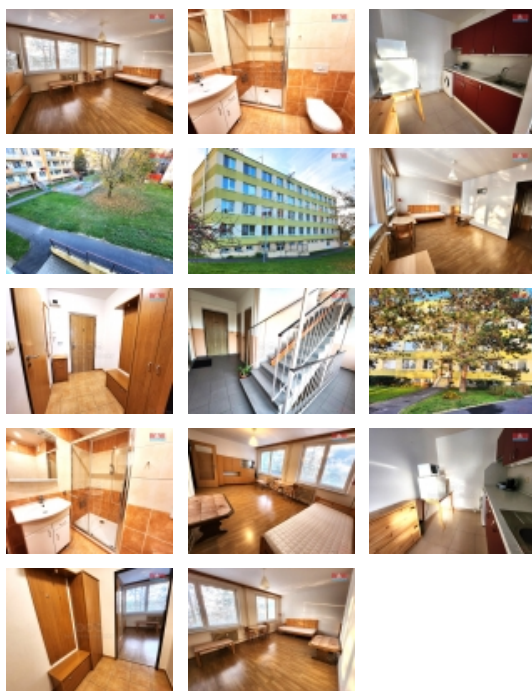
#### Prodej bytu 1+kk, 33 m<sup>2</sup>, Louny, ul. Lipová

Prodej bytu 1+kk v OV o výměře 33 m<sup>2</sup> v klidné žádané lokalitě města Louny. Byt se nachází v 1. patře panelového domu bez výtahu, je po rekonstrukci, má 2 plastová okna se žaluziemi, zděné jádro, novou kuchyňskou linku, v koupelně je sprchový kout, keramické obklady a dlažba, plovoucí podlahy. V celém bytě jsou úsporné LED žárovky. Součástí prodeje je veškeré vybavení včetně pračky a malé ledničky. Dům je zateplen s novou fasádou, nové vstupní dveře, vlastní plynová kotelná, na střeše jsou solární panely. K bytu náleží komora na patře a sklepní kóje. V okolí je veškerá občanská vybavenost, škola, školka, obchody, zastávka MHD je 3 minuty od domu. Za domem je dětské hřiště. Nízké náklady na bydlení. Byt je vhodný jak na bydlení, tak i na investici. Výhodné financování Vám zajistíme.

CENA: (za nemovitost) **2 324 000,- Kč**

#### Informace o nemovitosti

Dispozice bytu	1+kk
Číslo podlaží v domě	2
Počet podlaží objektu	1
Druh objektu	panelová
Stav objektu	velmi dobrý
Vlastnictví	osobní
Vybavení	sklep
Umístění objektu	klidná část obce
Topení	Lokální - plynové
Doprava	vlak silnice MHD autobus



Prodej bytu 1+kk, OV, Louny, ul. <![CDATA[ Lipová ]]>

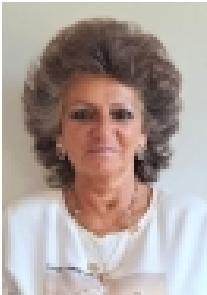
### Nemovitost nabízí



### M&M reality holding a. s.

Krakovská 1675/2  
Praha - Nové Město  
11000

### Realitní makléř



<![CDATA[ Sychrová ]]>

<![CDATA[ Ivana ]]>

Telefon: 296 399 006

<![CDATA[ info@mmreality.cz ]]>

<b>Elektřina</b>	230 V
<b>Voda</b>	dálkový vodovod
<b>Odpad</b>	Městská kanalizace
<b>Občanská vybavenost</b>	Škola Školka Zdravotnická zařízení Pošta Supermarket Kompletní síť obchodů a služeb Kulturní zařízení Sportovní areál
<b>Parkování</b>	u domu (veřejné)
<b>Počet míst k parkování</b>	5
<b>Zdroj teplé vody</b>	kotel
<b>Užitná plocha (m2)</b>	33
<b>Druh pozemku</b>	pro komerční výstavbu