

## Prodej samostatného RD, 120 m2, Lom (okres Most)

### Prodej, RD, OV, Lom u Mostu, ul. Spojeneckých letců

ČÍSLO ZAKÁZKY: 4321 TYP ZAKÁZKY: prodej

LOKALITA: Lom (okres Most), Spojeneckých letců

#### Prodej, RD, OV, Lom u Mostu, ul. Spojeneckých letců

Nemovitosti SEVER vám zprostředkují koupi rodinného domu v osobním vlastnictví v obci Lom u Mostu v ul. Spojeneckých letců. Dům se zastavěnou plochou 137 metrů čtverečních se nachází v klidné části obce. Dům se skládá ze vstupní chodby, tří pokojů, koupelny, WC, prostorného obývacího pokoje se vstupem na terasu a kuchyně. Ohřev teplé vody a vytápění domu je řešeno plynovým kotlem, je zde příprava na krbová kamna. Dům je zabezpečen od společnosti Jablotron. Velká zahrada, o rozloze 1 033 metrů čtverečních, je ideální pro zahradničení, odpočinek a rodinné aktivity. Prostorná garáž poskytuje dostatek místa pro parkování i další úložné prostory. Další možností parkování automobilu je přímo před domem za vstupní branou.

Veškerou občanskou vybavenost nalezneme v obci. Tento dům je ideální pro rodinu, která hledá pohodlné a moderní bydlení s dostatkem venkovního prostoru.

V případě zájmu zajistíme našim klientům optimální variantu financování pro koupi této nemovitosti.

CENA: (za nemovitost) **8 990 000,- Kč**

#### Informace o nemovitosti

Číslo podlaží v domě	1
Počet podlaží objektu	1
Celková podlahová plocha (m2)	120
Druh objektu	smíšená
Stav objektu	velmi dobrý
Vlastní pozemek (m2)	1033
Vybavení	terasa
Umístění objektu	klidná část obce
Ostatní rozvody	Satelit Kabelová televize Kabelové rozvody
Vybaveno	Možno zařídit
Topení	Lokální - plynové



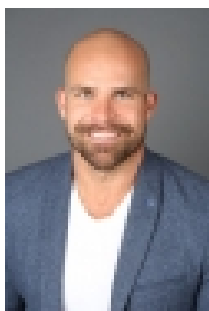
Prodej samostatného RD, 120 m2, Lom (okres Most)

**Nemovitost nabízí**

**Nemovitosti SEVER s.r.o.**

Josefa Skupy 2357, 434 01 Most

**Realitní makléř**



**Koťátko Lukáš**

Mobil: +420 737 261 941

[kotatko@nemovitostisever.cz](mailto:kotatko@nemovitostisever.cz)

Elektřina	230 V
Plyn	Zaveden
Připojení na internet	Jiné
Zastavěná plocha (m2)	137
Plocha parcely (m2)	1033
Užitná plocha (m2)	120
Plocha zahrady (m2)	1033
Inženýrské sítě	Vodovod Kanalizace Plyn Elektřina
Druh stavby	rodinný dům, rekreační chalupa, rekreační pozemek
Poloha objektu	samostatný