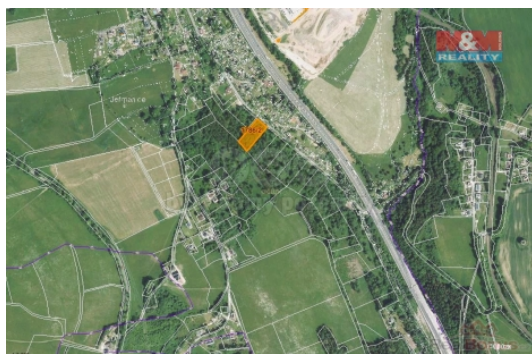


Prodej pozemku , trvalý travní porost, Jeřmanice (okres Liberec)



M&M reality holding, a.s.



Prodej louky, 2727 m², Jeřmanice

ČÍSLO ZAKÁZKY: 847685 TYP ZAKÁZKY: prodej

LOKALITA: Jeřmanice (okres Liberec)

Prodej louky, 2727 m², Jeřmanice

Prodej pozemku o výměře 2727 m² v katastru obce Jeřmanice, poblíž Liberce. Jedná se o louku přímo přiléhající k asfaltové komunikaci, ve které jsou všechny sítě. Pozemkem protéká potok, na pozemku je velké množství vzrostlých stromů. Aktuálně pozemek není stavební, ale lze na něm umístit karavan nebo maringotku. V případě, že se bude obec rozrůstat, je možné, že se z tohoto pozemku v budoucnu stavební pozemek stane. Na prodej jsou také vedlejší pozemky. Výhodné financování zajistíme.

CENA: (za nemovitost) **815 373,- Kč**

Nemovitost nabízí



M&M reality holding a. s.

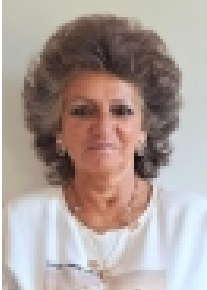
Krakovská 1675/2
Praha - Nové Město
11000

Informace o nemovitosti

Stav objektu	velmi dobrý
Vlastnictví	osobní
Vlastní pozemek (m ²)	2727
Umístění objektu	okrajová zástavba
Doprava	silnice autobus
Elektřina	na hranici pozemku
Voda	dálkový vodovod na hranici
Odpad	Městská kanalizace Na hranici
Občanská vybavenost	Škola Školka Zdravotnická zařízení Pošta Kompletní síť obchodů a služeb Kulturní zařízení Sportovní areál

Prodej pozemku , trvalý travní porost, Jeřmanice (okres Liberec)

Realitní makléř



<![CDATA[Sychrová]]>

<![CDATA[Ivana]]>

Telefon: 296 399 006

<![CDATA[info@mmreality.cz]]>

Parkování u domu (veřejné)

Druh pozemku trvalý travní porost