

Prodej samostatného RD, 139 m2, Kryry (okres Louny)



Prodej, rodinný dům, OV, Kryry, ul. Dukelská

ČÍSLO ZAKÁZKY: 4268/3987 TYP ZAKÁZKY: prodej

LOKALITA: Kryry (okres Louny), Dukelská

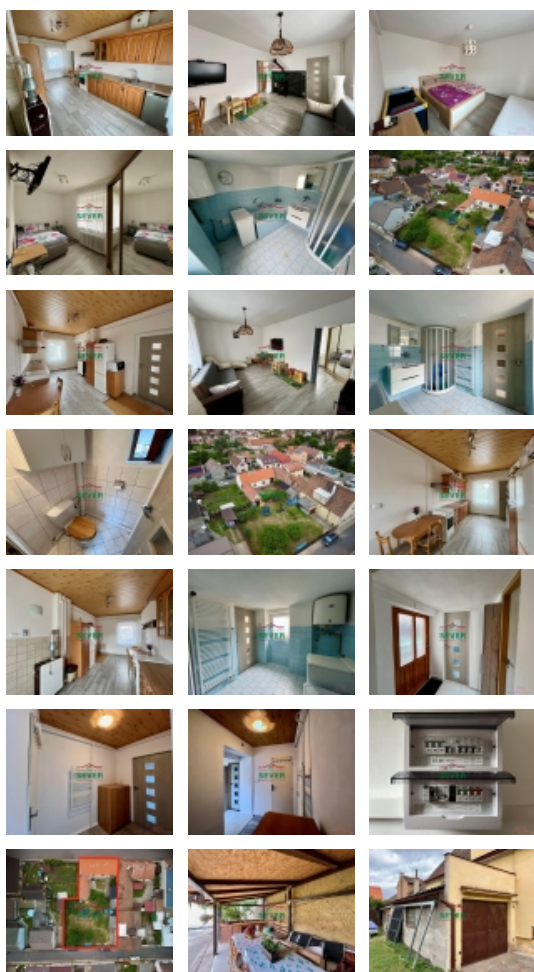
Prodej, rodinný dům, OV, Kryry, ul. Dukelská

Nemovitosti SEVER vám zprostředkují koupi rodinného domu v osobním vlastnictví, v obci Kryry v ulici Dukelská. Dům se zastavěnou plochou 139 m2 je po kompletní rekonstrukci, dispozičně řešen jako 3+1. V domě jsou kompletně zrekonstruované veškeré rozvody inženýrských sítí, nová plastová okna a zastřešení domu, nová fasáda a zateplení. Součástí domu je sklep a prostorná půda, kterou lze využít k obytné přestavbě. Dům se skládá z chodby, koupelny, samostatné toalety, kuchyně, obývacího pokoje, ložnice a dětského pokoje. K domu je přistavěna dílna se dvěma místnostmi, které lze přestavět k obytným účelům. Na rovinaté zahradě, o výměře 666 m2, se nachází dřevěná pergola a zděná garáž s vlastním vjezdem z protilehlé ulice. Vytápění domu je zajištěno plynovými kamny a kamny na tuhá paliva v obývacím pokoji, voda je ohřívána elektrickým bojlerem. Nemovitost je bez právních vad ihned připravena k převodu na nového majitele. V případě zájmu zajistíme optimální variantu financování pro naše klienty.

CENA: (za nemovitost) **6 999 000,- Kč**

Informace o nemovitosti

| | |
|-------------------------------|--|
| Číslo podlaží v domě | 1 |
| Počet podlaží objektu | 1 |
| Celková podlahová plocha (m2) | 139 |
| Druh objektu | cihlová |
| Stav objektu | po rekonstrukci |
| Energetická třída | G - Mimořádně neekonomická |
| Počet podlaží pod zemí | 1 |
| Vlastní pozemek (m2) | 805 |
| Vybavení | sklep |
| Umístění objektu | centrum |
| Ostatní rozvody | Satelit Kabelová televize Kabelové rozvody |
| Vybaveno | Částečně zařízeno |
| Topení | Ústřední - plynové |



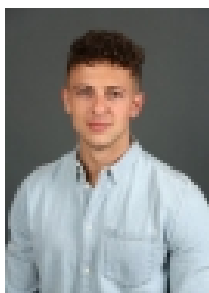
Prodej samostatného RD, 139 m², Kryry (okres Louny)

Nemovitost nabízí

Nemovitosti SEVER s.r.o.

Josefa Skupy 2357, 434 01 Most

Realitní makléř



Brabec Ivo

Mobil: +420 774 800 720

brabec@nemovitostisever.cz

| | |
|---|--|
| Elektřina | 230 V |
| Plyn | Zaveden |
| Připojení na internet | Jiné |
| Celková plocha (m²) | 139 |
| Zastavěná plocha (m²) | 139 |
| Plocha parcely (m²) | 805 |
| Užitná plocha (m²) | 139 |
| Plocha zahrady (m²) | 666 |
| Inženýrské sítě | Vodovod Kanalizace Plyn Elektřina |
| Druh stavby | rodinný dům, rekreační chalupa, rekreační pozemek |
| Poloha objektu | samostatný |