

Prodej blokového RD, 0 m², Červená Voda (okres Ústí nad Orlicí)



Rodinný dům s dvougaráží a saunou - Červená Voda

ČÍSLO ZAKÁZKY: RS313499 TYP ZAKÁZKY: prodej

LOKALITA: Červená Voda (okres Ústí nad Orlicí), nemá

Rodinný dům s dvougaráží a saunou - Červená Voda

Nabízíme Vám ke koupi zachovalý rodinný dům s pozemky a zahradou v obci Červená Voda, na rozhraní Orlických hor a Jeseníků, do kterých se sjíždí celoročně turisté a roste tak neustále poptávka po ubytovacích prostorách.

V blízkém okolí je několik horských středisek se snowparksy, dětskými ski parky a kilometry běžkařských tratí. Místem prochází i páteřní cyklostezky a množství turistických značených tras.

Pouhých 2 800 metrů je zimní středisko Buková Hora se dvěma nejdelšími sjezdovkami Orlických hor a nejmodernější vyhřívanou čtyřsedačkovou lanovkou. Je propojené s dalším známým horským střediskem Čenkovice se 4 sjezdovkami.

15 km daleko je v Jeseníkách středisko Dolní Morava s bobovou dráhou, Stezkou v oblacích a nejdelším visutým mostem na světě.

Je zde přes 10 km zasněžovaných sjezdovek všech stupňů obtížnosti, nejdelší sjezdovka v Česku v délce 3,7 km i 3 km dlouhá rodinná sjezdovka.

V blízkosti je také vodní nádrž Pastviny, oblíbené místo letní rekreace.

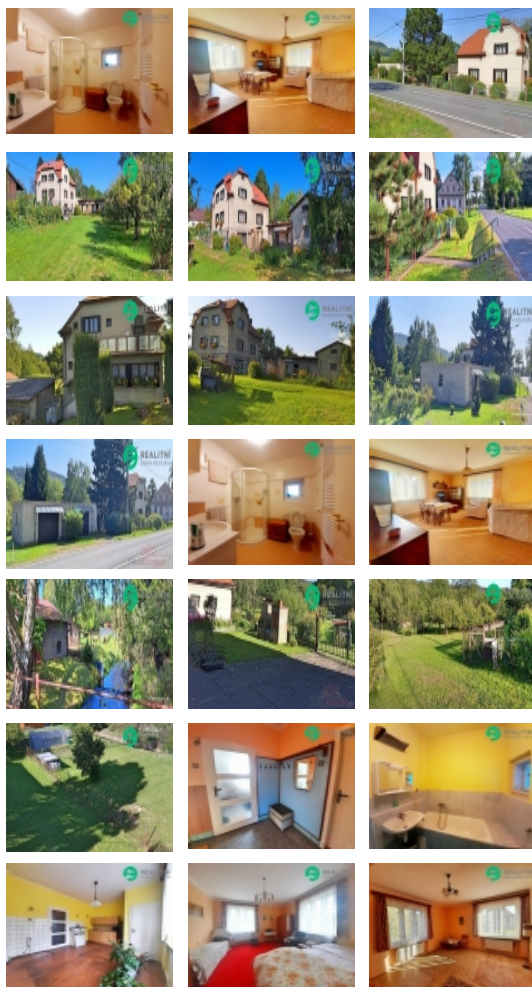
Rodinný dům se dvěma bytovými jednotkami stojí na pozemku s celkovou plochou 2 377 m². Pozemek umožňuje v případě zájmu rozdělení a výstavbu další nemovitosti. Na hranici pozemku protéká potok.

Dům je možné využívat buď k vícegeneračnímu bydlení, nebo ho využít jako apartmánový dům, prakticky okamžitě připravený k provozu, s rychlou návratností investice.

Dům má 3 podlaží + půdní prostory, dva byty s dispozicí 2+1 a obytnou plochou 72,4 a 73,2 m². Každý byt se skládá z kuchyně, obývacího pokoje, ložnice, komory, koupelny s toaletou a předsíně. Byty jsou v původním, udržovaném stavu, obě koupelny prošly modernizací.

Vytápění a ohřev vody jsou zajištěny plynovým kotlem s automatickou regulací teploty vytápěných prostor. Zázemí domu nabízí dílnu/garáž, kotelnu, sušárnu a další technické místnosti. Celková užitná plocha domu je 236,6 m².

Atraktivitu objektu a možnost jeho využití pro rekreační účely zvyšuje samostatná budova sauny. Dalšími objekty jsou dvojgaráž a velká zděná budova sloužící jako sklady.



Nemovitost nabízí



Realitní Samoobsluha s.r.o.

Osadní 1053/28
Holešovice
Praha 7
17000

Prodej blokového RD, 0 m², Červená Voda (okres Ústí nad Orlicí)

Realitní makléř



Miroslava Kárníková

Mobil: +420 770 183 129

[miroslava.karnikova@realitni-samoobs
luha.cz](mailto:miroslava.karnikova@realitni-samoobs
luha.cz)

CENA: (za nemovitost) **6 750 000,- Kč**

Informace o nemovitosti

Číslo podlaží v domě	1
Počet podlaží objektu	2
Druh objektu	cihlová
Stav objektu	dobrý
Energetická třída	G - Mimořádně nevhodná
Vlastní pozemek (m ²)	2377
Vybavení	balkon sklep
Vybaveno	Částečně zařízeno
Zastavěná plocha (m ²)	426
Plocha parcely (m ²)	2377
Druh stavby	rodinný dům, rekreační chalupa, rekreační pozemek
Poloha objektu	v bloku