

Pronájem komerčního objektu : Administrativní b., Praha 4, Nusle



Nájem moderních kanceláří, 977 m2, 6. NP, Praha 4 Pankrác

ČÍSLO ZAKÁZKY: 5334/4585 TYP ZAKÁZKY: pronájem

LOKALITA: Praha 4, Nusle, Na Pankráci

Nájem moderních kanceláří, 977 m2, 6. NP, Praha 4 Pankrác

Nabízíme k pronájmu krásné moderní kancelářské prostory o celkové výměře 977 m2 v ikonické kancelářské budově na Praze 4 Pankrác. Prostory se nacházejí na 6. NP, odkud si můžete každý den užívat neskutečné výhledy na Prahu.

Celková plocha: 977 m2

Podlaží: 6

Výtah: ano, více

Recepce: ano

Parkování: ano i pro klienty

Stav budovy: po rekonstrukci

Moderní budova leží nedaleko stanice Metra linky C - Pankrác a sousedí s obchodním centrem ARKÁDY Pankrác, kde naleznete vše, co potřebujete. Budova nabízí rozsáhlou přízemní recepci a bezproblémové parkování i pro hosty, či nájemníky kancelářských prostor v suterénu domu.

* Bezkonkurenční výhled - z vlastních kanceláří uvidíte z nadhledu jeden z nejkrásnějších pohledů na panorama celého centra Prahy.

* Perfektní dopravní dostupnost - budova se nachází v jedné z nejvýznamnějších obchodních a finančních oblastí Prahy s dobrou dopravní dostupností u stanice Metra C Pankrác.

* Kanceláře lze upravit téměř bez omezení - využijte jedinečných možností úprav kanceláří, jako je rozdělení prostor příčkami či sklem, možností jsou i open-space prostory, které podpoří firemní kreativitu.

* Poloha zaručuje rychlé dopravní spojení na hlavní komunikace a dálnice ve všech směrech, např. Pražský a Městský okruh, dálnice D1, D5 a D8.

V budově nabízí kanceláře různých velikostí:

6.NP - 977 m2

8.NP - 34 m2

9.NP - 21 m2

10.NP - 101 m2, 158,5 m2

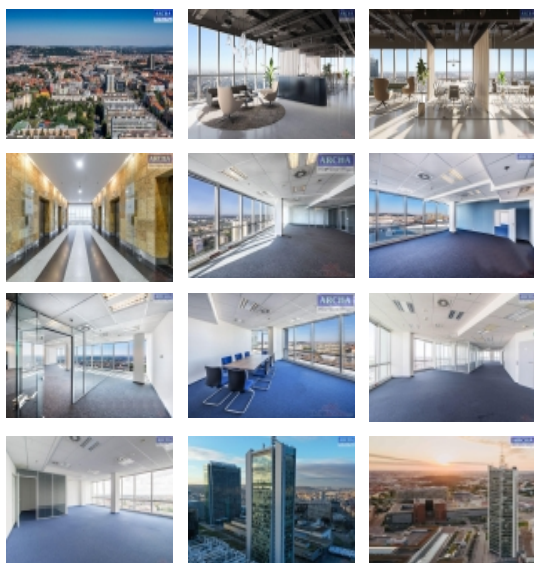
11.NP - 38 m2, 70 m2

13.NP - 152 m2

15.NP - 78 m2

25.NP - 157 m2

Provizi neplatíte.



Nemovitost nabízí

ARCHA realitní kancelář

Realitní makléř



Černý Milan

Mobil: +420 737 851 059

archa-rk@seznam.cz

Pronájem komerčního objektu : Administrativní b., Praha 4, Nusle

CENA: () **18,- Kč****Informace o nemovitosti**

Číslo podlaží v domě	6
Počet podlaží objektu	27
Celková podlahová plocha (m2)	977
Druh objektu	smíšená
Stav objektu	po rekonstrukci
Počet podlaží pod zemí	2
Vybavení	výtah terasa
Umístění objektu	centrum
Ostatní rozvody	Kabelová televize Kabelové rozvody
Vybaveno	Částečně zařízeno
Topení	Ústřední - dálkové
Elektřina	230 V
Připojení na internet	Jiné
Celková plocha (m2)	977
Účel budovy	Administrativní b.
Užitná plocha (m2)	977
Plocha kanceláří (m2)	977
Inženýrské sítě	Vodovod Kanalizace Elektřina
Druh stavby	budova/y, hala/y
Poloha objektu	v bloku
Druh prostor	Kanceláře

Pronájem komerčního objektu : Administrativní b., Praha 4, Nusle