

Pronájem bytu 2+1, 0 m2, OV, Lovosice (okres Litoměřice), ul. Wolkerova - exkluzivně



Pronájem bytu 2+1 51 m2

ČÍSLO ZAKÁZKY: 226382 TYP ZAKÁZKY: pronájem

LOKALITA: Lovosice (okres Litoměřice), Wolkerova

Pronájem bytu 2+1 51 m2

Nabízíme k pronájmu bytovou jednotku s dispozicí 2+1, která se nachází ve 4. nadzemním podlaží cihlového domu v ulici Wolkerova v předměstí Lovosic. Celková užitná plocha bytu činí 51 m2. Jedná se o nadstavbu bytového domu, která je pouze 20 let stará. Vytápění je řešeno dálkovým ústředním topením. Byt je ideální pro menší rodinu, Fond Oprav je pouhých 900 Kč měsíčně. Město Lovosice nabízí kromě výborného dopravního spojení do Ústí nad Labem, Litoměřic, Prahy a Drážďan, také výbornou občanskou vybavenost a spoustu pracovních příležitostí. Milovníci přírody a sportovního vyžití jistě ocení krásy Českého středohoří, kterému dominuje hora Milešovka, za zmínku ale stojí i vrch Lovoš, rozhledna Varhošť, cyklostezka a množství sportovních areálů.

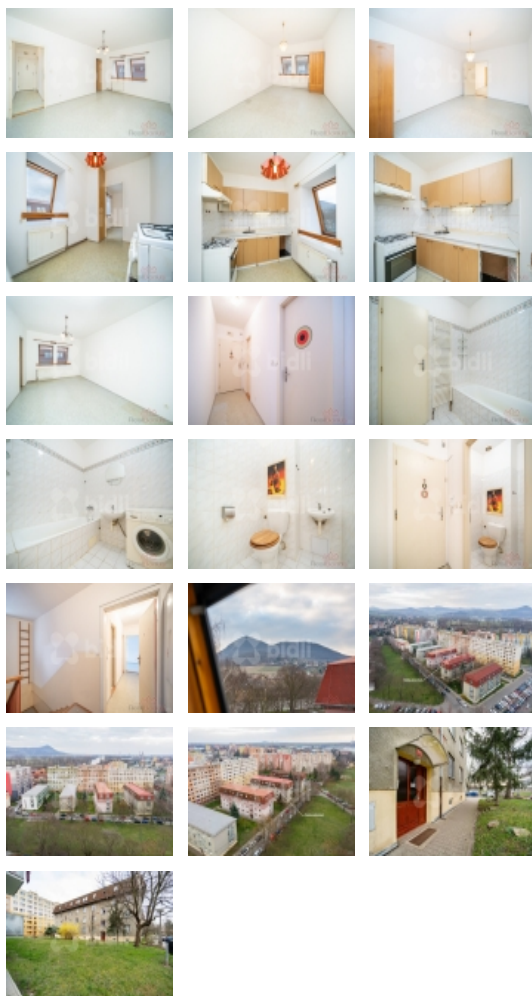
Kauce 2 nájmy. Nájemné 12.000 Kč + služby do 3 tisíc a elektřina na podnájemníka.

Pokud vás nabídka zaujala, neváhejte mne kontaktovat.

CENA: (za měsíc) **15 000,- Kč**

Informace o nemovitosti

Dispozice bytu	2+1
Číslo podlaží v domě	4
Druh objektu	cihlová
Stav objektu	dobrý
Vlastnictví	osobní
Telekomunikace	Telefon Internet
Topení	Ústřední - dálkové
Doprava	vlak dálnice MHD autobus



Pronájem bytu 2+1, 0 m2, OV, Lovosice (okres Litoměřice), ul. Wolkerova - exkluzivně

Nemovitost nabízí



Bidli reality, a.s.

Jindřišská 889/17
Nové Město
110 00 Praha 1

Realitní makléř



Marek Ducký

Mobil: 774 110 007
info@bidli.cz

Elektřina	230 V
Voda	zdroj pro celý objekt
Odpad	Městská kanalizace
Plyn	Zaveden
Občanská vybavenost	Škola Školka Zdravotnická zařízení Pošta Supermarket Kompletní síť obchodů a služeb Restaurace Místní úřad Kulturní zařízení Koupaliště
Parkování	u domu (veřejné)
Užitná plocha (m2)	51
K dispozici od	14.11.2024