

Prodej bytu 1+kk, 33 m2, OV,

## Prodej apartmánu 1+kk, 33 m2 - Dubaj

ČÍSLO ZAKÁZKY: 00027 TYP ZAKÁZKY: prodej

### LOKALITA:

#### Prodej apartmánu 1+kk, 33 m2 - Dubaj

Nabízíme k prodeji luxusní apartmán v hotelu Edge, nacházejícím se v rezortu Damac Hills 2 v Dubaji. Z 295 tří hvězdičkových stylových bytů jich je ještě 55 stále k dispozici. Byt má vlastní balkon a je vybaven těmi nejmodernějšími technologiemi, včetně inteligentní klimatizace.

V resortu se nachází plážový klub Malibu s unikátním bazénem s udržovanou teplotou vody, v němž si na vlastní kůži můžete užít sílu mořských vln a mohutného příboje. K dispozici je také restaurace s nepřetržitým provozem, plně vybavená posilovna, venkovní kino, paintballová arkáda, sportovní hřiště, nebo motýlí zahrada. Byznysmeni jistě ocení také 4 veřejné mítkové místnosti.

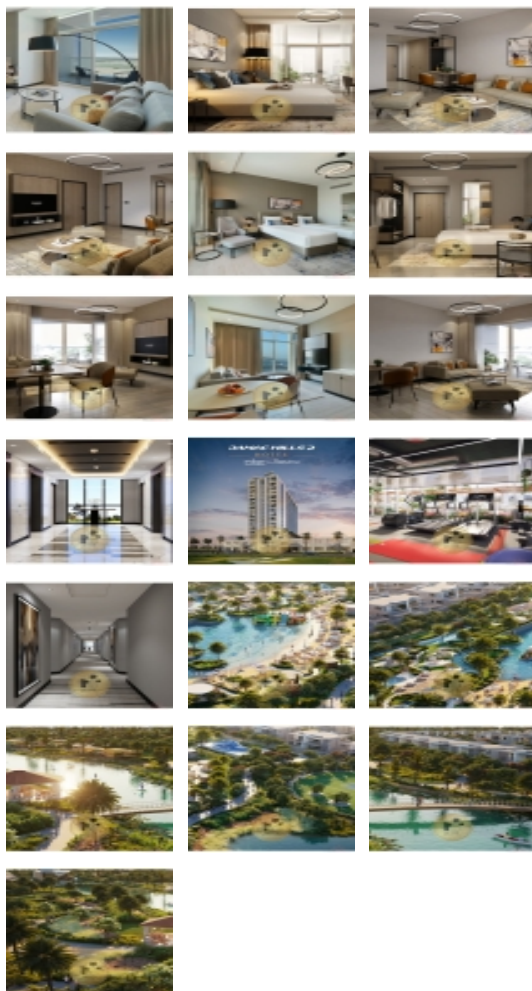
Celý resort je plně soběstačný a neustále se rozvíjí. V bezpečné vzdálenosti od rušného centra Dubaje nabízí poklidné místo k plnohodnotnému životu s dostupným obchodním, i zdravotním střediskem.

Bombastická investiční akce: Kupte si fragment hotelu! Každý investor získá smlouvu s garantovaným 8% ročním výnosem. To je sen každého investora!

**CENA:** (za nemovitost) **3 410 000,- Kč**

### Informace o nemovitosti

Dispozice bytu	1+kk
Číslo podlaží v domě	5
Počet podlaží objektu	16
Celková podlahová plocha (m2)	33
Druh objektu	montovaná
Stav objektu	novostavba
Energetická třída	G - Mimořádně nevhodná
Vlastnictví	osobní
Výška stropu (mm)	3
Plocha balkonu (m2)	5
Bezbariérový byt	ano



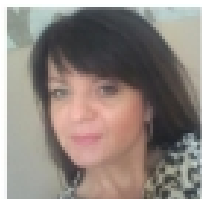
Prodej bytu 1+kk, 33 m2, OV,

**Nemovitost nabízí**

**Lenys reality s.r.o.**

Dlouhá 730/35, Staré město, 110 00  
Praha 8

**Realitní makléř**



**Soňa Grofová**

Mobil: +420 773 117 998

[Grofivas@lenysreality.cz](mailto:Grofivas@lenysreality.cz)

<b>Vybavení</b>	balkon
<b>Umístění objektu</b>	centrum
<b>Telekomunikace</b>	Telefon Internet
<b>Ostatní rozvody</b>	Satelit Kabelová televize
<b>Doprava</b>	dálnice silnice MHD autobus
<b>Voda</b>	dálkový vodovod
<b>Odpad</b>	Městská kanalizace
<b>Stáří objektu</b>	2
<b>Počet míst k parkování</b>	1
<b>Ostatní</b>	Bezbariérový přístup Parkoviště
<b>Užitná plocha (m2)</b>	33
<b>Komunikace</b>	betonová
<b>Inženýrské sítě</b>	Vodovod Kanalizace
<b>Charakter okolní zástavby</b>	komerční
<b>Poloha objektu</b>	samostatný