

Prodej rohového RD, 213 m2, Vodňany, Vodňany II (okres Strakonice)

dumrealit.cz®



Prodej rohového RD, 213 m2, Vodňany, Vodňany II (okres Strakonice)

ČÍSLO ZAKÁZKY: 648899 TYP ZAKÁZKY: prodej

LOKALITA: Vodňany, Vodňany II (okres Strakonice), P. Bezruče

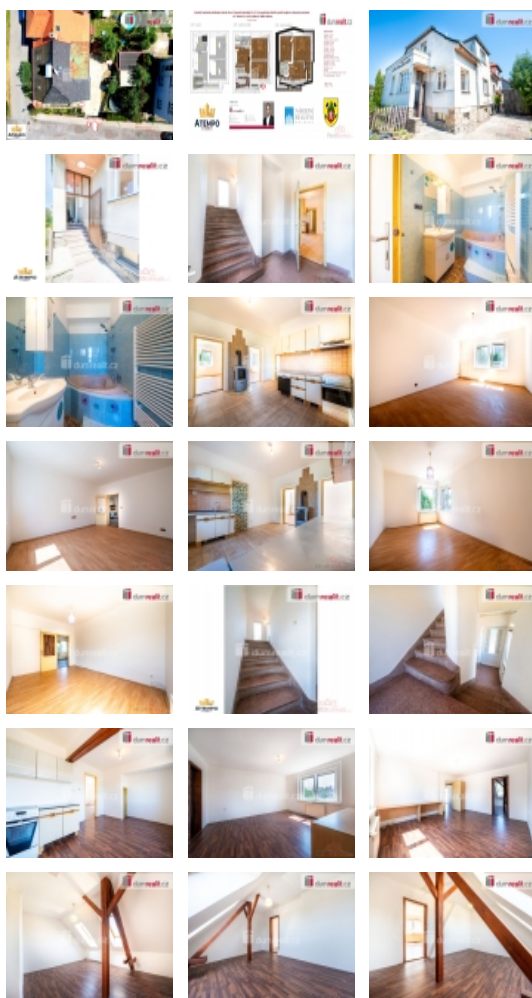
Prodej rohového RD, 213 m2, Vodňany, Vodňany II (okres Strakonice)

Cena je včetně provize RK a právního servisu. Více informací Vám poskytne makléř Tomáš Pelda., Dumrealit.cz Vám zprostředkuje prodej kompletně podsklepeného částečně zrekonstruovaného rodinného domu o 2 bytových jednotkách (2+1+spíž, 2+1 s balkónem) se společným zádveřím, garáží, pergolou, bazénem na oploceném pozemku ve městě Vodňany, ul. P. Bezruče č.p. 659. Zděný rodinný dům má nový krov s difuzní střešní folií, střešními latěmi a betonovou střešní krytinou. Tepelná izolace je 32 cm. Objekt má nové rozvody elektřiny (měď), vody (plast) a kanalizace (plast). Dům je vytápěn plynovým kotlem + jsou kamna na tuhá paliva v kuchyni ve vyvýšeném podlaží. Ohřev vody zajišťuje elektrický bojler umístěný v technické místnosti v suterénu domu. Dispoziční řešení objektu naleznete na orientačním plánu mezi fotografiemi. Na pozemku je zděná garáž, pergola na posezení, bazén a zpevněná plocha na parkování. RD je připojený na elektrickou síť, plynovod a veřejný vodovod. Kanalizace je řešena jímkou. V ulici je vedena městská kanalizace, možné připojit. Více informací Vám poskytne realitní makléř Tomáš Pelda z realitní kanceláře A TEMPO fungující pod ochrannou známkou dumrealit.cz. Zajistíme Vám financování a veškerý právní servis. Ev. číslo: 648285. Energetický štítek: G

CENA: (za nemovitost) **4 690 000,- Kč**

Informace o nemovitosti

Počet podlaží objektu	2
Celková podlahová plocha (m2)	213
Druh objektu	cihlová



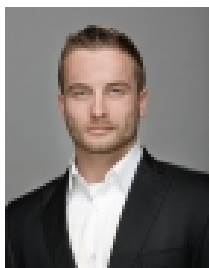
Prodej rohového RD, 213 m2, Vodňany, Vodňany II (okres Strakonice)

Nemovitost nabízí



dumrealit.cz

Realitní makléř



Tomáš Pelda

Mobil: 739 341 014

pelda@dumrealit.cz

Stav objektu	dobrý
Energetická třída	G - Mimořádně neekonomická
Vlastní pozemek (m2)	322
Vybavení	balkon
Umístění objektu	klidná část obce
Topení	Lokální - plynové
Počet míst k parkování	4
Zastavěná plocha (m2)	126
Užitná plocha (m2)	213
Poloha objektu	rohový