

Prodej bytu 3+1, 0 m2, OV, Srní (okres Klatovy)



SLUNNÝ BYT V NÁRODNÍM PARKU 3+1 S VÝHLEDEM NA ŠUMAVU-SRNÍ

ČÍSLO ZAKÁZKY: 2024019 TYP ZAKÁZKY: prodej

LOKALITA: Srní (okres Klatovy)

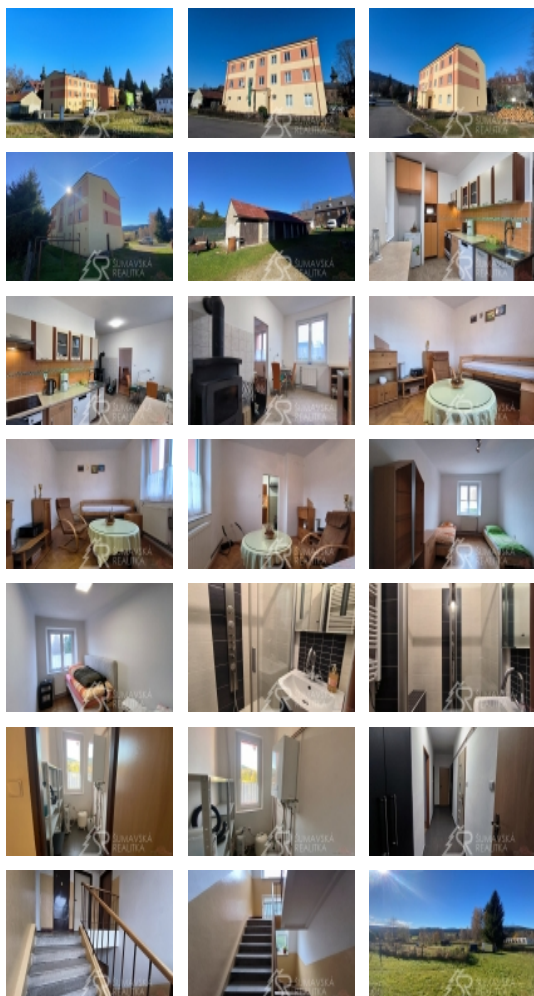
SLUNNÝ BYT V NÁRODNÍM PARKU 3+1 S VÝHLEDEM NA ŠUMAVU-SRNÍ

Lokalita: Srní krajina srdce a rodu spisovatele Šumavy Karla Klostermanna. A do zdejší čarokrásné přírody se vrátili i vlci můžete je pozorovat na Srní v jejich prostředí ve výběhu zřízeném Šumavským národním parkem. V místě je možno navštívit minipivovar U zlatého srnce, nebo si dojít k Hauswaldské kapli s léčivým pramenem nazývaným České Lurdy. Turistických cílů je tu mnoho (rozhledna Poledník, Prášily, Čeňkova Pila na soutoku řek Vydry a Křemelné atd.). Srní má výborné autobusové spojení, obchod s potravinami, hotely, restaurace, i Sluneční cukrárnu. Popis: klasicky zděný bytový dům o 7 bytových jednotkách, v klidné poloze s výhledem na šumavská panoramata. Dům je zateplený, jsou instalovány nová plastová okna a provedena byla i nová fasáda. Součástí prodeje bytu je i řadová garáž. Nabízený byt 3+1 s užitnou plochou 77 m2 se nachází ve 3 NP. Byt je po rekonstrukci, vytápěný buď elektrickým kotlem, nebo krbovými kamny s výměníkem. Vstupní chodba je vybavena vestavěnou skříňí, vlevo od vstupu jsou dvě samostatné ložnice, technická místnost, vpravo od hlavních dveří je samostatné WC, koupelna, kuchyň a obývací pokoj. K bytu jsou 2 sklepní kóje v přízemí domu a společná kolárna. Měsíční náklady činí 2.568,-Kč + elektrika.

CENA: (za nemovitost) **4 650 000,- Kč**

Informace o nemovitosti

Dispozice bytu	3+1
Číslo podlaží v domě	2
Počet podlaží objektu	3
Druh objektu	cihlová
Stav objektu	po rekonstrukci
Energetická třída	G - Mimořádně nevhodná
Vlastnictví	osobní
Umístění objektu	nová zástavba
Odpad	Městská kanalizace



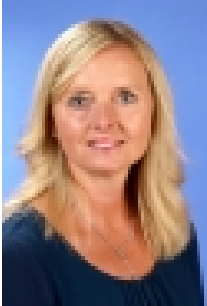
Nemovitost nabízí

Šumavská realitka

Náměstí 184
341 92 Kašperské Hory

Prodej bytu 3+1, 0 m2, OV, Srní (okres Klatovy)

Realitní makléř



Ilona Korcová

Mobil: +420 724 834 692

korcova@sumavskarealitka.cz

Počet míst k parkování 1

Užitná plocha (m2) 77