

Prodej bytu 2+1, OV, Liberec, Liberec II-Nové Město, ul. Šafaříkova



M&M realty holding, a.s.

Prodej bytu 2+1, Liberec, ul. Šafaříkova

ČÍSLO ZAKÁZKY: 887648 TYP ZAKÁZKY: prodej

LOKALITA: Liberec, Liberec II-Nové Město, Šafaříkova

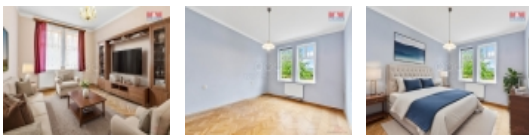
Prodej bytu 2+1, Liberec, ul. Šafaříkova

Nabídka bytu 2+1 v ul. Šafaříkova v Liberci v 1NP domu, součástí převodu je i další místnost ve 4NP, podíl na zahradě, dále je k dispozici půda, sklepní prostor a druhé wc - na chodbě domu v 1NP. Plocha obytných místností je 76 m². Byt je spíše určen k rekonstrukci, což Vám nabízí ideální příležitost upravit si prostory přesně podle Vašich představ. Poslední rekonstrukce bytu proběhla v r. 2005 - nová koupelna s wc, rozvody vody, topení, parkety a nové elektro rozvody. Vytápění bytu zajištěno novým kondenzačním plynovým kotlem - stáří 1 rok. Byt vám poskytne klidný domov s charakterem ve vyhledávané lokalitě pro bydlení, má velký potenciál pro možnosti Vašeho budoucího využití, je to ideální prostor pro vícečlennou rodinu nebo příležitost k investici. Tato nemovitost se pyšní skvělou polohou v klidné části centra města - Keilova vrchu, s krásnými výhledy a pohodlnou pěší dostupností do centra města a veškerou občanskou vybaveností na dosah. K dispozici ihned

CENA: (za nemovitost) **4 800 000,- Kč**

Informace o nemovitosti

Dispozice bytu	2+1
Číslo podlaží v domě	1
Počet podlaží objektu	4
Druh objektu	cihlová
Stav objektu	před rekonstrukcí
Vlastnictví	osobní
Vybavení	sklep zahrada
Umístění objektu	centrum
Topení	Lokální - plynové Ústřední - dálkové



Prodej bytu 2+1, OV, Liberec, Liberec II-Nové Město, ul. Šafaříkova

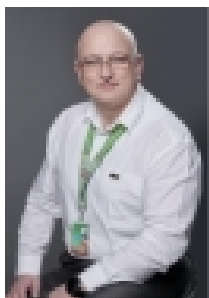
Nemovitost nabízí



M&M reality holding a. s.

Krakovská 1675/2
Praha - Nové Město
11000

Realitní makléř



<![CDATA[Petrovič]]>

<![CDATA[Ivan]]>

Telefon: 296 399 006

<![CDATA[info@mmreality.cz]]>

Doprava	vlak silnice MHD autobus
Elektřina	230 V
Voda	dálkový vodovod
Odpad	Městská kanalizace
Plyn	Zaveden
Občanská vybavenost	Škola Školka Zdravotnická zařízení Pošta Supermarket Kompletní síť obchodů a služeb Kulturní zařízení Sportovní areál
Rok rekonstrukce	2005
Rok kolaudace	1910
Parkování	u domu (veřejné)
Orientace	
Počet míst k parkování	50
Zdroj teplé vody	kotel
Ostatní	Plot
Užitná plocha (m2)	76
Inženýrské sítě	Vodovod Kanalizace Plyn Elektřina

Prodej bytu 2+1, OV, Liberec, Liberec II-Nové Město, ul. Šafaříkova