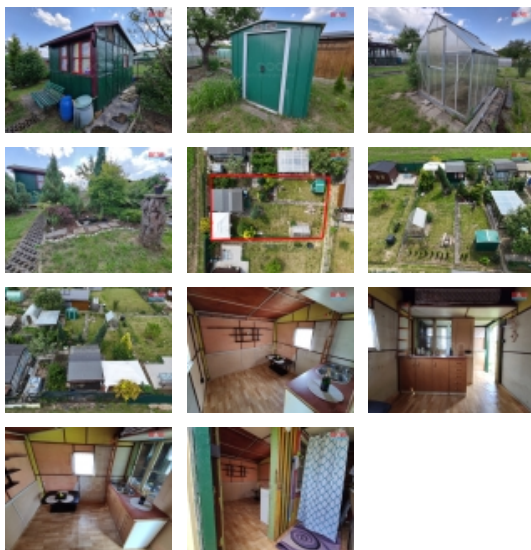


Prodej rekreačního objektu, Havířov, Prostřední Suchá (okres Karviná)



## M&M reality holding, a.s.



### Prodej chaty, 16 m<sup>2</sup>, Havířov - Hornická

ČÍSLO ZAKÁZKY: 880356 TYP ZAKÁZKY: prodej

LOKALITA: Havířov, Prostřední Suchá (okres Karviná)

#### Prodej chaty, 16 m<sup>2</sup>, Havířov - Hornická

Nabízíme k prodeji krásnou zahradu s chatkou v osobním vlastnictví, o rozloze 181 m<sup>2</sup>, situovanou v klidné části obce Prostřední Suchá. Tato nemovitost je ideální volbou pro ty, kteří hledají místo pro relaxaci a odpočinek od každodenního shonu, a to vše v harmonickém prostředí blízké přírody. Pozemek se může pochlubit výborným stavem a je vhodně vybaven pro sezónní využívání, včetně sezónního zavlažování, což zajišťuje udržitelnost a krásu zahrady po celý rok. Vzhledem k velmi dobrému stavu nevyžaduje žádné okamžité investice a je připravena na okamžité užívání. Její pozice zajišťuje dostatečné soukromí a zároveň snadný přístup do obce. Tento pozemek představuje skvělou příležitost pro ty, kteří hledají místo pro svou zahradní vášeň či poklidné rodinné chvíle. Součástí zahrady je přípojka pitné vody s vlastním měřidlem, elektřina s vlastním měřidlem, skleník, plechová bouda na nářadí a pergola. V případě zájmu o koupi nás neváhejte kontaktovat.

CENA: (za nemovitost) **499 000,- Kč**

#### Nemovitost nabízí



#### M&M reality holding a. s.

Krakovská 1675/2  
Praha - Nové Město  
11000

#### Informace o nemovitosti

Počet podlaží objektu	1
Druh objektu	dřevěná
Stav objektu	velmi dobrý
Vlastnictví	osobní
Vlastní pozemek (m <sup>2</sup> )	181
Umístění objektu	klidná část obce
Doprava	silnice
Elektřina	230 V
Voda	dálkový vodovod

## Prodej rekreačního objektu, Havířov, Prostřední Suchá (okres Karviná)

**Realitní makléř****<![CDATA[ Tichý ]]> <![CDATA[****Vítězslav ]]>**

Telefon: 296 399 006

**<![CDATA[ info@mmreality.cz ]]>**

Parkování	u domu (veřejné)
Počet míst k parkování	2
Užitná plocha (m2)	16
Druh pozemku	zahrada
Inženýrské sítě	Elektřina
Poloha objektu	samostatný