

Pronájem bytu 3+1, OV, Chodová Planá (okres Tachov), ul. <![CDATA[sídliště Lučina]]>



M&M reality holding, a.s.



Pronájem bytu 3+1, 68 m², Chodová Planá, ul. sídliště Lučina

ČÍSLO ZAKÁZKY: 878765 TYP ZAKÁZKY: pronájem

LOKALITA: Chodová Planá (okres Tachov), <![CDATA[sídliště Lučina]]>

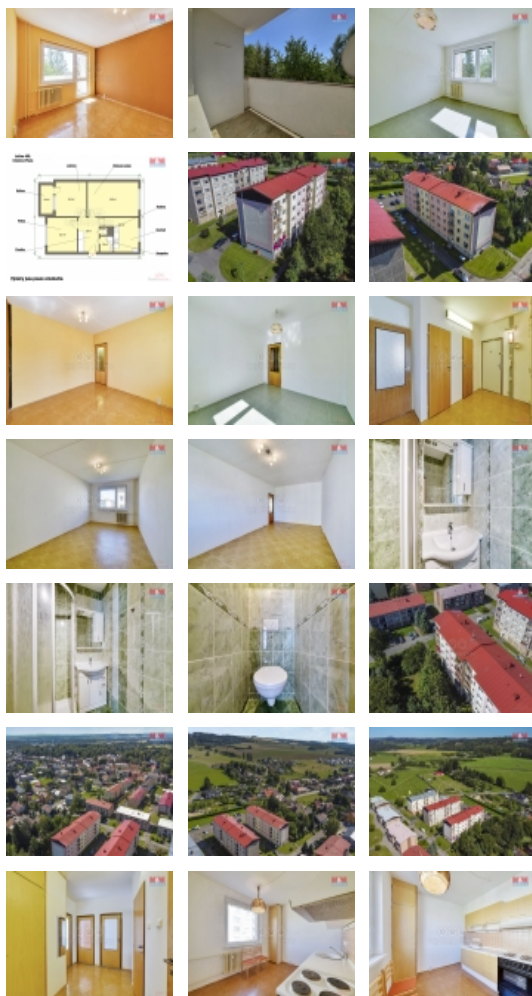
Pronájem bytu 3+1, 68 m², Chodová Planá, ul. sídliště Lučina

Pronájem bytu 3+1, 68 m², v prvním patře panelového domu bez výťahu na sídlišti Lučina v Chodové Plané. Byt se kromě kuchyňské linky se sporákem pronajímá nezařízený. Koupelnové jádro je renovované, se sprchovým koutem. Z jednoho z pokojů je vstup na lodžii. K nájmu se hradí zálohy na spotřebu topení a vody (přibližně 4000 Kč pro 2 osoby), spotřeba elektřina se převede na nájemce. Majitel preferuje zaměstnané zájemce, nekuřáky, bez velkých domácích zvířat. Kauce a provize RK nutná. Majitel si vyhrazuje právo výběru nájemce na základě jím zvolených kritérií. K dispozici ihned.

CENA: (za měsíc) **13 000,- Kč**

Informace o nemovitosti

Dispozice bytu	3+1
Číslo podlaží v domě	2
Počet podlaží objektu	1
Druh objektu	panelová
Stav objektu	dobrý
Vlastnictví	osobní
Umístění objektu	sídliště
Topení	Ústřední - dálkové
Doprava	vlak silnice autobus
Elektřina	230 V



Pronájem bytu 3+1, OV, Chodová Planá (okres Tachov), ul. <![CDATA[sídliště Lučina]]>

Nemovitost nabízí



M&M reality holding a. s.

Krakovská 1675/2
Praha - Nové Město
11000

Realitní makléř



<![CDATA[Bulvasová]]>

<![CDATA[Lucie]]>

Telefon: 296 399 006

<![CDATA[info@mmreality.cz]]>

Voda	dálkový vodovod
Odpad	Městská kanalizace
Občanská vybavenost	Škola Školka Zdravotnická zařízení Pošta Supermarket Kompletní síť obchodů a služeb Kulturní zařízení Sportovní areál
Parkování	u domu (veřejné)
Orientace	
Počet míst k parkování	1
Zdroj teplé vody	bojler
Užitná plocha (m2)	68
Inženýrské sítě	Vodovod Kanalizace Elektřina