

Prodej bytu 3+1, OV, Opava, Předměstí, ul. <![CDATA[ Mírová ]]>



**M&M reality holding, a.s.**

## Prodej bytu 3+1, 110 m<sup>2</sup>, Opava, ul. Mírová

ČÍSLO ZAKÁZKY: 886700 TYP ZAKÁZKY: prodej

LOKALITA: Opava, Předměstí, <![CDATA[ Mírová ]]>

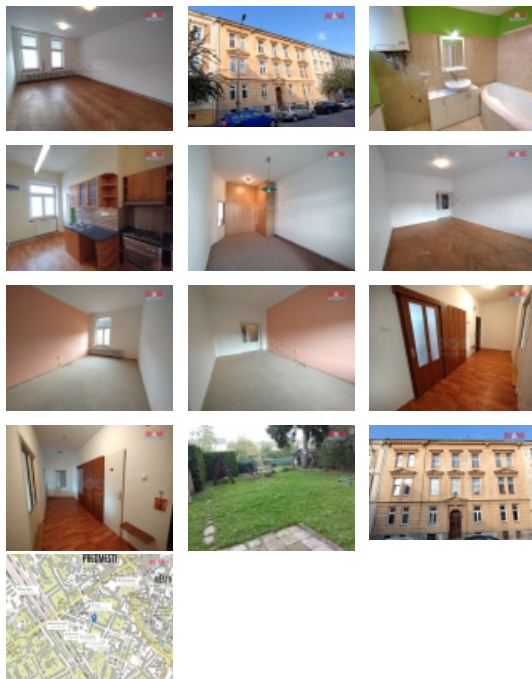
### Prodej bytu 3+1, 110 m<sup>2</sup>, Opava, ul. Mírová

Nabízíme k prodeji prostorný byt 3+1 v centru obce Opava. Byt se nachází ve starší cihlové zástavbě. Disponuje třemi neprůchozími pokoji, které zajišťují soukromí pro jeho obyvatele. K bytu náleží i podíl na zahradě, která poskytuje příjemný prostor k relaxaci. Nemovitost je ve velmi dobrém stavu, tudíž nabízí možnost okamžitého bydlení. Součástí je prostorný sklep a podíl na půdním prostoru přímo nad bytem. Díky svojí poloze v blízkosti centra města je přístup k veškeré občanské vybavenosti jen pár minut chůze. Tento byt je ideální volbou pro rodiny hledající klidné bydlení v pohodlném dosahu městského života. Byt v oblasti bez rizika povodní. Financování zajistíme. Doporučujeme.

CENA: (za nemovitost) **4 850 000,- Kč**

### Informace o nemovitosti

Dispozice bytu	3+1
Číslo podlaží v domě	3
Počet podlaží objektu	1
Druh objektu	cihlová
Stav objektu	velmi dobrý
Vlastnictví	osobní
Vybavení	sklep zahrada
Umístění objektu	centrum
Topení	Lokální - plynové Ústřední - dálkové
Doprava	vlak silnice MHD autobus



Prodej bytu 3+1, OV, Opava, Předměstí, ul. <![CDATA[ Mírová ]]>

### Nemovitost nabízí



### M&M reality holding a. s.

Krakovská 1675/2  
Praha - Nové Město  
11000

### Realitní makléř



<![CDATA[ Galiová ]]>

<![CDATA[ Olga ]]>

Telefon: 296 399 006

<![CDATA[ info@mmreality.cz ]]>

<b>Elektřina</b>	230 V
<b>Voda</b>	dálkový vodovod
<b>Odpad</b>	Městská kanalizace
<b>Plyn</b>	Zaveden
<b>Občanská vybavenost</b>	Škola Školka Zdravotnická zařízení Pošta Supermarket Kompletní síť obchodů a služeb Kulturní zařízení Sportovní areál
<b>Rok rekonstrukce</b>	2006
<b>Rok kolaudace</b>	1919
<b>Parkování</b>	u domu (veřejné)
<b>Počet míst k parkování</b>	1
<b>Zdroj teplé vody</b>	kotel
<b>Ostatní</b>	Plot
<b>Užitná plocha (m2)</b>	90
<b>Inženýrské sítě</b>	Vodovod Kanalizace Plyn Elektřina