

Prodej rekreačního objektu, Světlá Hora, Dětřichovice (okres Bruntál)



## M&M reality holding, a.s.



### Prodej chalupy, 120 m<sup>2</sup>, Světlá Hora

ČÍSLO ZAKÁZKY: 882193      TYP ZAKÁZKY: prodej

LOKALITA: Světlá Hora, Dětřichovice (okres Bruntál)

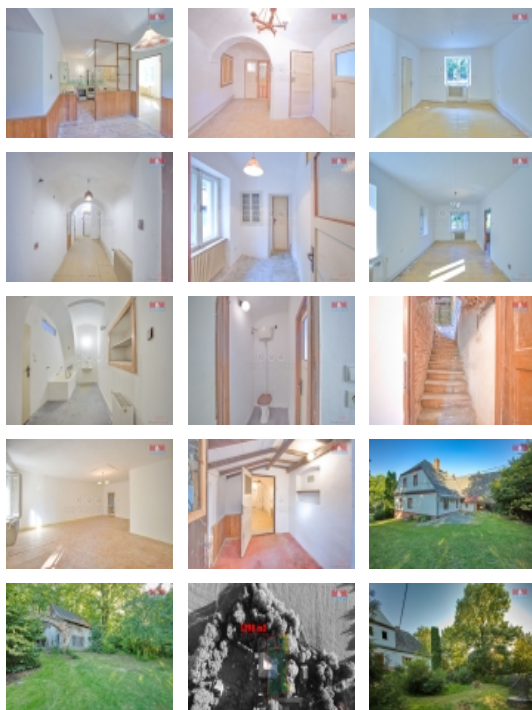
#### Prodej chalupy, 120 m<sup>2</sup>, Světlá Hora

Nabízíme k prodeji rodinný dům v malebné a klidné části obce Dětřichovice. Tento cihlový dům o dvou nadzemních a jednom podzemním podlaží je ideální příležitostí pro ty, kteří hledají nemovitost před rekonstrukcí se zahradou a dalšími možnostmi vylepšení. Dispozice domu: Přízemí: kuchyně, obývací pokoj, ložnice, menší místnost, koupelna a WC. Zadní veranda s chodbičkou s klenbovým stropem, 1. podlaží: prostranná půda a velký pokoj v podkroví. Dům je z větší části podsklepen. Dům má vjezd i vchod a na pozemku o ploše 1298 m<sup>2</sup> se nachází budova, součást zbořeniště k zahradním účelům. K dispozici je kotel na tuhá paliva a bojler. Voda je čerpána z vlastní studny pro oba domy, čerpadlo je umístěno ve sklepě. Odpad je řešen žumpou, není zde napojení na veřejný vodovod. Celková užitná plocha domu činí 120 m<sup>2</sup>. Nemovitost se nachází v bloku, stav před rekonstrukcí umožňuje novým majitelům využít potenciálu a předělat si dům dle vlastních představ.

CENA: (za nemovitost) **2 150 000,- Kč**

#### Informace o nemovitosti

Počet podlaží objektu	1
Druh objektu	cihlová
Stav objektu	před rekonstrukcí
Vlastnictví	osobní
Vlastní pozemek (m <sup>2</sup> )	1298
Vybavení	sklep
Umístění objektu	klidná část obce
Topení	Lokální - tuhá paliva Ústřední - dálkové



Prodej rekreačního objektu, Světlá Hora, Dětřichovice (okres Bruntál)

**Nemovitost nabízí**



**M&M reality holding a. s.**

Krakovská 1675/2  
Praha - Nové Město  
11000

**Realitní makléř**



<![CDATA[ Mališ ]]> <![CDATA[

Jiří ]]>

Telefon: 296 399 006

<![CDATA[ info@mmreality.cz ]]>

<b>Doprava</b>	silnice
<b>Elektřina</b>	230 V 380 V
<b>Voda</b>	vlastní studna
<b>Odpad</b>	Septik
<b>Občanská vybavenost</b>	Škola Školka Pošta Kompletní síť obchodů a služeb
<b>Rok rekonstrukce</b>	1985
<b>Rok kolaudace</b>	1928
<b>Parkování</b>	venkovní stání
<b>Počet míst k parkování</b>	2
<b>Zdroj teplé vody</b>	kotel bojler
<b>Ostatní</b>	Plot Garáž
<b>Užitná plocha (m2)</b>	120
<b>Druh pozemku</b>	zahrada
<b>Inženýrské sítě</b>	Elektřina
<b>Poloha objektu</b>	v bloku