

Prodej samostatného RD, 106 m², Beřovice (okres Kladno)



M&M reality holding, a.s.

Prodej rodinného domu, 106 m², Beřovice

ČÍSLO ZAKÁZKY: 887085 TYP ZAKÁZKY: prodej

LOKALITA: Beřovice (okres Kladno)

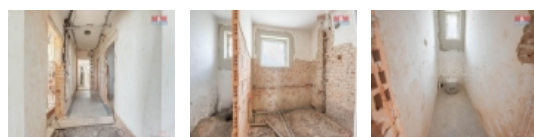
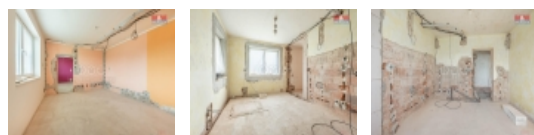
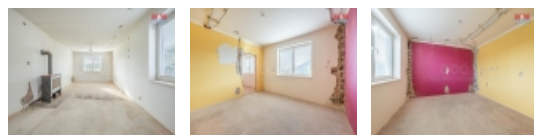
Prodej rodinného domu, 106 m², Beřovice

Nabízíme k prodeji samostatně stojící rodinný dům, nacházející se na okraji obce Beřovice. Nemovitost je ve fázi probíhající rekonstrukce a nabízí 4 prostorné místnosti, rozložené na jednom nadzemním podlaží, se sklepem a půdou vhodnou k vestavbě dalších obytných místností. Dům je postaven z cihel a je připojen na veřejný vodovod. Plyn je k dispozici na hranici pozemku, což usnadňuje budoucí připojení. K dispozici je také garáž, ideální pro parkování nebo uskladnění. Velkokorysý pozemek o rozloze 7095 m² poskytuje dostatek prostoru pro zahradu či další využití. V blízkosti se nachází golfové hřiště, což ocení příznivci tohoto sportu. Město Slaný je vzdáleno pouhých 7 km, což zajišťuje dobrou dostupnost služeb. Celková užitná plocha domu činí 106 m². Tato nemovitost představuje skvělou příležitost pro rodinu hledající klidné bydlení s možností úprav dle vlastních představ.

CENA: (za nemovitost) **9 000 000,- Kč**

Informace o nemovitosti

Počet podlaží objektu	1
Druh objektu	cihlová
Stav objektu	dobrý
Vlastnictví	osobní
Vlastní pozemek (m ²)	7095
Vybavení	sklep zahradka
Umístění objektu	okrajová zástavba
Doprava	silnice autobus
Elektřina	230 V 380 V



Prodej samostatného RD, 106 m2, Beřovice (okres Kladno)**Nemovitost nabízí****M&M reality holding a. s.**

Krakovská 1675/2
Praha - Nové Město
11000

Realitní makléř

<![CDATA[Tyleová]]>

<![CDATA[Monika]]>

Telefon: 296 399 006

<![CDATA[info@mmreality.cz]]>

Voda	dálkový vodovod vlastní studna
Odpad	Septik
Plyn	Na hranici
Občanská vybavenost	Kompletní síť obchodů a služeb Sportovní areál
Rok rekonstrukce	2024
Rok kolaudace	1956
Parkování	venkovní stání
Počet míst k parkování	2
Ostatní	Plot Bezbariérový přístup Garáž
Užitná plocha (m2)	106
Inženýrské sítě	Vodovod Elektřina
Poloha objektu	samostatný