

Prodej samostatného RD, 378 m<sup>2</sup>, Sobotín (okres Šumperk)



**M&M reality holding, a.s.**

## Prodej hotelu, penzionu, 378 m<sup>2</sup>, Sobotín

ČÍSLO ZAKÁZKY: 886838 TYP ZAKÁZKY: prodej

LOKALITA: Sobotín (okres Šumperk)

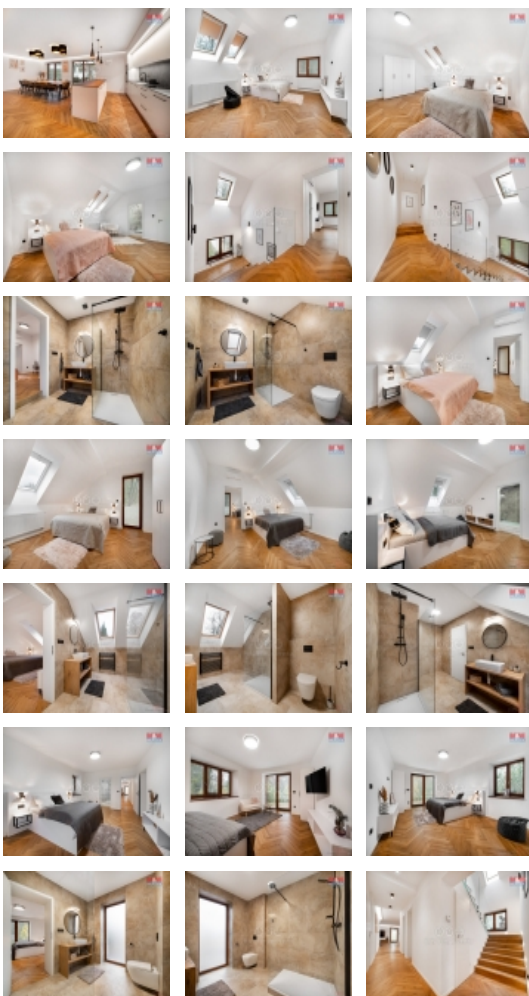
### Prodej hotelu, penzionu, 378 m<sup>2</sup>, Sobotín

Sháníte ke koupi nadstandardní rodinný dům, který prošel v roce 2022 rozsáhlou rekonstrukcí a splní i ta nejnáročnější očekávání? Architektura se zde dokonale prolíná s přírodními materiály, jako je dřevo a kámen. Interiér je navržen s důrazem na detail a nabízí maximální komfort. Dispozice 1. NP ? veranda, společenská místnost s krbem, panoramatickými okny a kuchyní o celkové ploše 65 m<sup>2</sup>, dětská herna, technická místnost, sklad, kotelna a apartmán, ze kterého můžete vyjít přímo na zahradu s rozlohou 1156 m<sup>2</sup>, kde je i venkovní terasa s grilem a posezením. Ve 2. NP se nachází chodba a tři apartmány. Dále je k dispozici prostorná zimní zahrada o velikosti 31 m<sup>2</sup>, venkovní vyhřívaný bazén a sauna. Nemovitost se dá využít jako nadstandardní rodinný dům, případně jako investici, kde se dá zřídit ubytování pro minimálně 16 lidí a díky tomu je vhodná i pro rodinné dovolené, firemní akce či teambuildingy. Nemovitost se prodává včetně vybavení a webových stránek.

CENA: (za nemovitost) **21 840 000,- Kč**

### Informace o nemovitosti

Počet podlaží objektu	2
Druh objektu	cihlová
Stav objektu	velmi dobrý
Vlastnictví	osobní
Vlastní pozemek (m <sup>2</sup> )	1903
Umístění objektu	klidná část obce
Telekomunikace	Internet
Topení	Lokální - plynové Lokální - elektrické Ústřední - dálkové Klimatizace



**Prodej samostatného RD, 378 m2, Sobotín (okres Šumperk)****Nemovitost nabízí****M&M reality holding a. s.**

Krakovská 1675/2  
Praha - Nové Město  
11000

**Realitní makléř**

<![CDATA[ Moravec ]]>

<![CDATA[ Radek ]]>

Telefon: 296 399 006

<![CDATA[ info@mmreality.cz ]]>

<b>Doprava</b>	silnice
<b>Elektřina</b>	230 V 380 V
<b>Voda</b>	dálkový vodovod
<b>Odpad</b>	Městská kanalizace
<b>Plyn</b>	Zaveden
<b>Občanská vybavenost</b>	Škola Školka Zdravotnická zařízení Pošta Kompletní síť obchodů a služeb Kulturní zařízení
<b>Parkování</b>	venkovní stání
<b>Počet míst k parkování</b>	6
<b>Zdroj teplé vody</b>	bojler
<b>Ostatní</b>	Plot
<b>Užitná plocha (m2)</b>	378
<b>Inženýrské sítě</b>	Vodovod Plyn Elektřina
<b>Poloha objektu</b>	samostatný