

Prodej samostatného RD, 168 m<sup>2</sup>, Podolí I (okres Písek)



## M&M reality holding, a.s.



### Prodej rodinného domu, 168 m<sup>2</sup>, Podolí I

ČÍSLO ZAKÁZKY: 879972      TYP ZAKÁZKY: prodej

LOKALITA: Podolí I (okres Písek)

#### Prodej rodinného domu, 168 m<sup>2</sup>, Podolí I

Nabízíme k prodeji novostavbu rodinného domu na klíč, o dispozici 4+kk s terasou, v jihočeské obci Podolí, nedaleko Podolského mostu u řeky Vltavy. Dispozice: předsiň s uloženou technikou pro domácnost, samostatné WC, koupelna se sprchovým koutem a dvěma umyvadly. Dále dům nabízí chodbu, dva pokoje, ložnici a obývací pokoj spojený s kuchyňským koutem. Zastavěná plocha včetně přístřešku činí celkem 168 m<sup>2</sup>. Dům postaven z cihel HELUZ family 44, plastová okna s trojskly. Uvnitř domu omítky štukové, vápenné. Venku omítky vápenné, štukové + silikon. Sítě zcela zavedeny. K domu napojená veřejná kanalizace i veřejný vodovod. Přístupová cesta obecní. Vytápění podlahové, tepelným čerpadlem Samsung + možnost vytápění krbovými kamny. Ohřev vody přes tepelné čerpadlo bojlerem pro 200 litrů. Střecha sedlová s betonovou taškou. Stropy sádkartonové se zateplením a podhledem. Podlahy vinylové + keramická dlažba. Více informací zajistí makléř. S financováním pomůžeme zcela bezplatně.

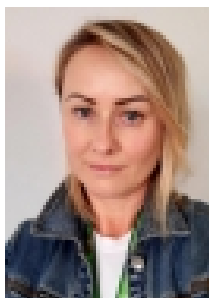
CENA: (za nemovitost) **8 000 000,- Kč**

#### Informace o nemovitosti

Počet podlaží objektu	1
Druh objektu	cihlová
Stav objektu	novostavba
Vlastnictví	osobní
Vlastní pozemek (m <sup>2</sup> )	1403
Umístění objektu	okrajová zástavba
Topení	Tepelné čerpadlo
Doprava	silnice autobus

**Prodej samostatného RD, 168 m2, Podolí I (okres Písek)****Nemovitost nabízí****M&M reality holding a. s.**

Krakovská 1675/2  
Praha - Nové Město  
11000

**Realitní makléř**

<![CDATA[ Klatovská ]]>

<![CDATA[ Pavlína ]]>

Telefon: 296 399 006

<![CDATA[ info@mmreality.cz ]]>

<b>Elektřina</b>	230 V 380 V
<b>Voda</b>	dálkový vodovod
<b>Odpad</b>	Městská kanalizace
<b>Plyn</b>	Není
<b>Občanská vybavenost</b>	Kompletní síť obchodů a služeb
<b>Rok kolaudace</b>	2023
<b>Parkování</b>	venkovní stání
<b>Počet míst k parkování</b>	2
<b>Zdroj teplé vody</b>	bojler
<b>Ostatní</b>	Bezbariérový přístup
<b>Užitná plocha (m2)</b>	168
<b>Komunikace</b>	betonová
<b>Inženýrské sítě</b>	Vodovod Kanalizace Elektřina
<b>Poloha objektu</b>	samostatný