

Prodej výrobních prostor, Kostelec nad Labem, Jiřice (okres Mělník)



M&M reality holding, a.s.



Prodej výrobního objektu, Kostelec nad Labem, ul. K Labi

ČÍSLO ZAKÁZKY: 873035 TYP ZAKÁZKY: prodej

LOKALITA: Kostelec nad Labem, Jiřice (okres Mělník),
<![CDATA[K Labi]]>

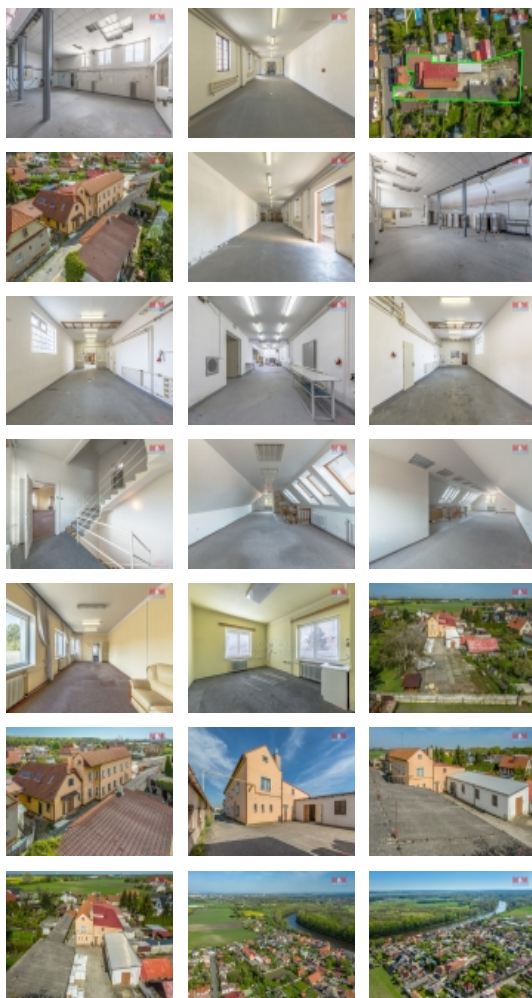
Prodej výrobního objektu, Kostelec nad Labem, ul. K Labi

Prodej výrobního objektu zkolaudovaného na potravinářskou výrobu v obci Kostelec nad Labem. Objekt je na pozemku o celkové ploše 2433 m² s tím, že se skládá z výrobní části, kanceláří a skladů. Na pozemku je z větší části zpevněný povrch a umožňuje parkování více aut. Komplex je napojen na plyn, elektřinu, vodovod, kanalizaci a zároveň má svou studnu. Bližší informace v RK.

CENA: (za nemovitost) **19 760 000,- Kč**

Informace o nemovitosti

Počet podlaží objektu	2
Druh objektu	cihlová
Stav objektu	dobrý
Vlastnictví	osobní
Vlastní pozemek (m ²)	2433
Umístění objektu	centrum
Topení	Lokální - plynové Lokální - elektrické
Doprava	silnice
Elektřina	230 V 380 V
Voda	dálkový vodovod
Plyn	Zaveden
Parkování	venkovní stání
Počet míst k parkování	5
Zdroj teplé vody	kotel



Prodej výrobních prostor, Kostelec nad Labem, Jiřice (okres Mělník)

Nemovitost nabízí



M&M reality holding a. s.

Krakovská 1675/2
Praha - Nové Město
11000

Užitná plocha (m2)	1350
Inženýrské sítě	Vodovod Kanalizace Plyn Elektřina
Druh prostor	Výrobní

Realitní makléř



<![CDATA[Končák]]>

<![CDATA[Jiří]]>

Telefon: 296 399 006

<![CDATA[info@mmreality.cz]]>