

Prodej bytu 3+kk, OV, Třebechovice pod Orebem (okres Hradec Králové), ul. <![CDATA[ Masarykovo náměstí ]]>



## M&M realty holding, a.s.



### Prodej bytu 3+kk, Třebechovice pod Orebem, ul. Masarykovo nám

ČÍSLO ZAKÁZKY: 885454 TYP ZAKÁZKY: prodej

LOKALITA: Třebechovice pod Orebem (okres Hradec Králové), <![CDATA[ Masarykovo náměstí ]]>

#### Prodej bytu 3+kk, Třebechovice pod Orebem, ul. Masarykovo nám

Jeden z deseti nově dokončených bytů v Rezidenci U Betléma čeká právě na Vás přímo v centru Třebechovic pod Orebem.

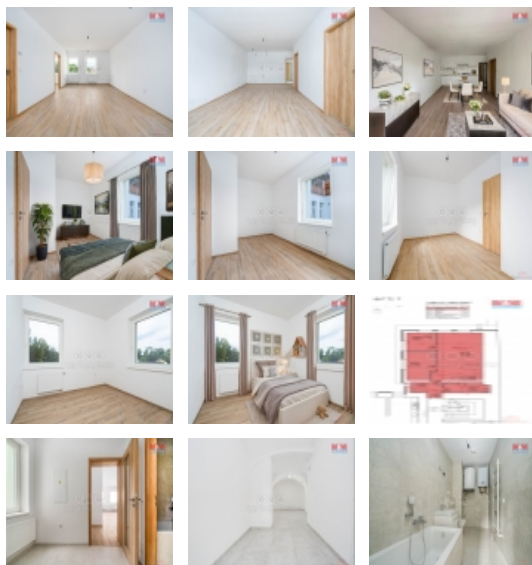
A proč si vybrat konkrétně tento byt 3+kk? Je světlý a orientovaný okny do klidného vnitrobloku. Tato jednotka nabízí celkem 65,9 m<sup>2</sup> čisté podlahové plochy (67,6 m<sup>2</sup> včetně vnitřních příček), vyhrazené parkovací stání v uzavřeném dvoře a samozřejmě také sklepní kóji 3,51 m<sup>2</sup>.

Skvělá dopravní dostupnost a občanská vybavenost činí z této nemovitosti skvělou adresu pro bydlení ale také lukrativní investici. Pro více informací nebo domluvení prohlídky jsem tu pro Vás.

CENA: (za nemovitost) **5 487 900,- Kč**

#### Informace o nemovitosti

Dispozice bytu	3+kk
Číslo podlaží v domě	2
Počet podlaží objektu	1
Druh objektu	cihlová
Stav objektu	po rekonstrukci
Vlastnictví	osobní
Vybavení	sklep
Umístění objektu	centrum
Topení	Lokální - elektrické
Doprava	vlak silnice autobus



#### Nemovitost nabízí



#### M&M realty holding a. s.

Krakovská 1675/2  
Praha - Nové Město  
11000

Prodej bytu 3+kk, OV, Třebechovice pod Orebem (okres Hradec Králové), ul. <![CDATA[ Masarykovo náměstí ]]>

### Realitní makléř



<![CDATA[ Hlavsová ]]>

<![CDATA[ Petra ]]>

Telefon: 296 399 006

<![CDATA[ info@mmreality.cz ]]>

<b>Elektřina</b>	230 V
<b>Voda</b>	dálkový vodovod
<b>Odpad</b>	Městská kanalizace
<b>Občanská vybavenost</b>	Škola Školka Zdravotnická zařízení Pošta Kompletní síť obchodů a služeb Kulturní zařízení Sportovní areál
<b>Rok rekonstrukce</b>	2024
<b>Parkování</b>	venkovní stání
<b>Počet míst k parkování</b>	1
<b>Zdroj teplé vody</b>	bojler
<b>Užitná plocha (m2)</b>	68