

Prodej hotelu, Dolní Podluží (okres Děčín)



**M&M reality holding, a.s.**



## Prodej penzionu, 540 m<sup>2</sup>, Dolní Podluží, okres Děčín

ČÍSLO ZAKÁZKY: 889521 TYP ZAKÁZKY: prodej

LOKALITA: Dolní Podluží (okres Děčín)

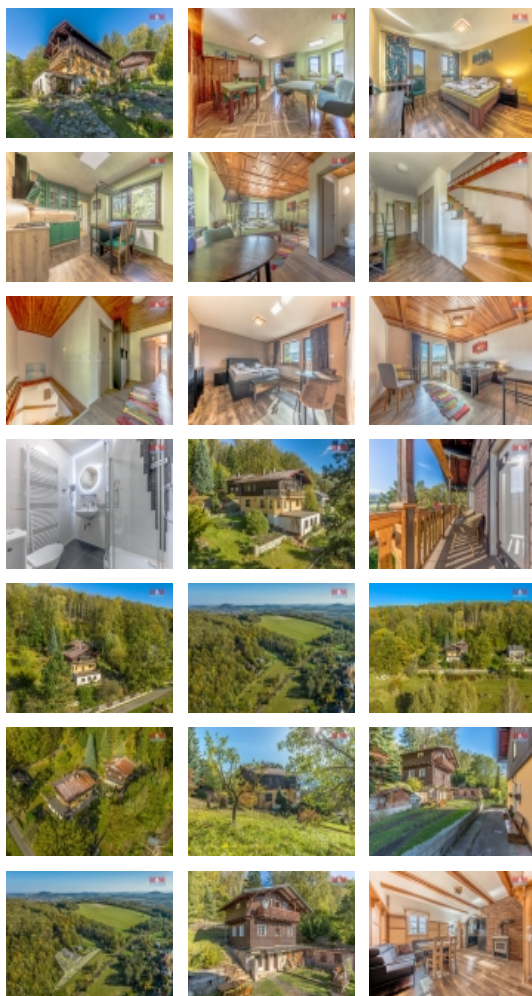
### Prodej penzionu, 540 m<sup>2</sup>, Dolní Podluží, okres Děčín

Exkluzivní a výjimečná nemovitost v krásné přírodě Českosaského Švýcarska, která se nachází na okraji obce Dolní Podluží, v okrese Děčín. Jedná se o dva domy na pozemku 6 596 m<sup>2</sup>, které jsou vhodné k provozování ubytovacích služeb nebo k bydlení. V domě A se nachází 4 pokoje se sociálním zařízením, s kuchyní a jídelnou. Dále se v polosuterénu nachází dílna, kancelář a sklad a další technické místnosti. V domě B se nachází apartmán 3+kk. Domy jsou připojeny na veřejný vodovod a elektřinu. Vytápění je řešeno kotlem na tuhá paliva s připojením na radiátory. Plyn je přiveden na pozemek. Domy se v tuto chvíli provozují jako rodinné apartmány s názvem "Na Výsluní" s hodnocením na Bookingu 9,6 a mají zajímavým výnos. Oba domy prošly citlivou a vkusnou rekonstrukcí a klienti se na toto místo rádi a opakovaně vrací. Pro další informace kontaktujte makléře. S nemovitostí a atmosférou místa Vás rádi osobně seznámíme při prohlídce. Nejvýhodnější financování Vám zdarma zajistíme.

CENA: (za nemovitost) **14 500 000,- Kč**

### Informace o nemovitosti

Číslo podlaží v domě	2
Počet podlaží objektu	1
Druh objektu	cihlová
Stav objektu	velmi dobrý
Vlastnictví	osobní
Vlastní pozemek (m <sup>2</sup> )	6596
Vybavení	balkon sklep zahrada



## Prodej hotelu, Dolní Podluží (okres Děčín)

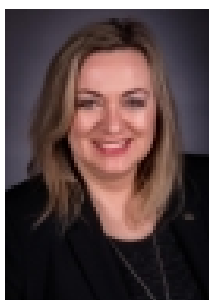
### Nemovitost nabízí



### M&M reality holding a. s.

Krakovská 1675/2  
Praha - Nové Město  
11000

### Realitní makléř



<![CDATA[ Cogánová ]]>

<![CDATA[ Ludmila ]]>

Telefon: 296 399 006

<![CDATA[ info@mmreality.cz ]]>

<b>Umístění objektu</b>	klidná část obce
<b>Telekomunikace</b>	Internet
<b>Vybaveno</b>	Nezařízeno
<b>Topení</b>	Lokální - tuhá paliva Ústřední - dálkové
<b>Doprava</b>	vlak silnice autobus
<b>Elektřina</b>	230 V 380 V
<b>Voda</b>	dálkový vodovod
<b>Odpad</b>	Septik
<b>Plyn</b>	Zaveden
<b>Občanská vybavenost</b>	Škola Školka Pošta Kompletní síť obchodů a služeb
<b>Rok rekonstrukce</b>	2024
<b>Rok kolaudace</b>	1980
<b>Parkování</b>	u domu (veřejné)
<b>Počet míst k parkování</b>	20
<b>Zdroj teplé vody</b>	kotel bojler
<b>Ostatní</b>	Plot
<b>Užitná plocha (m2)</b>	540
<b>Inženýrské sítě</b>	Vodovod Plyn Elektřina
<b>Typ zařízení</b>	Hotel

Prodej hotelu, Dolní Podluží (okres Děčín)