

Prodej rekreačního objektu, Jestřabí v Krkonoších, Křížlice (okres Semily)



## M&M reality holding, a.s.



### Prodej chalupy, 140 m<sup>2</sup>, Jestřabí v Krkonoších

ČÍSLO ZAKÁZKY: 877609 TYP ZAKÁZKY: prodej

LOKALITA: Jestřabí v Krkonoších, Křížlice (okres Semily)

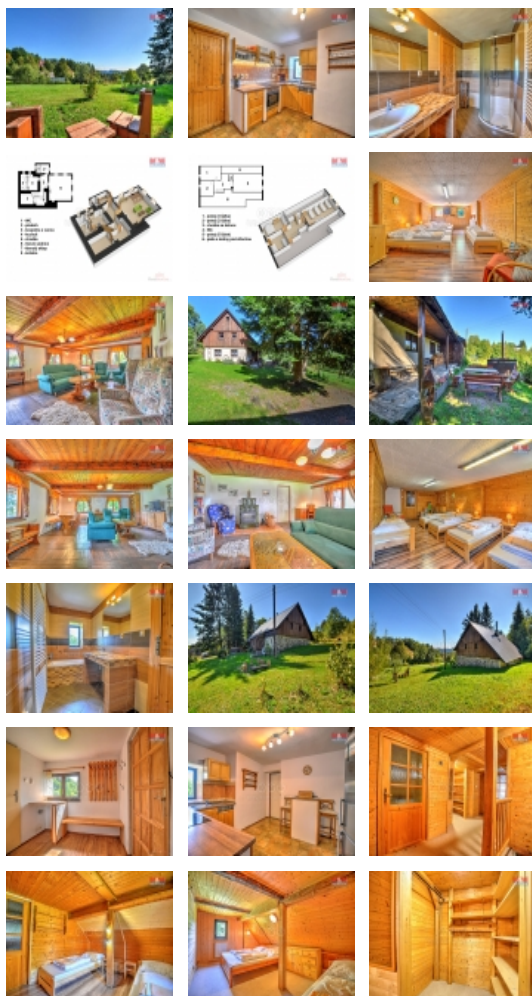
#### Prodej chalupy, 140 m<sup>2</sup>, Jestřabí v Krkonoších

Malebná chalupa s prostornou zahradou na klidném místě v obci Jestřabí v Krkonoších, části Křížlice. Strategická lokalita pro zimní i letní aktivity v blízkosti běžeckých tras, ski areálu Aldrov ve Vítkovicích a turistických cest. Chalupa s bohatým příslušenstvím je využívána komerčně. V přízemí se nachází prostorná sednice s kachlovými kamny s výměníkem, kuchyně, koupelna s vanou a sprchovým koutem, samostatná toaleta, technické zázemí a klenutý sklípek. Do patra se vchází po dřevěném schodišti, kde jsou tři pokoje, šatna, toaleta a půdní prostor. Chalupa prošla postupnou rekonstrukcí, proběhla obnova interiéru i výměna dřevěných konstrukcí střechy včetně krytiny. Obnovou a zateplením střechy vznikly prostory pro další budoucí změny a rozšíření. Prodej je včetně vybavení s možností přenechání klientely. Na pozemku je zajištěno parkování pro tři automobily, posezení s grilem, koupací sud, pískoviště a ohniště.

CENA: (za nemovitost) **8 790 000,- Kč**

#### Informace o nemovitosti

Počet podlaží objektu	2
Druh objektu	cihlová
Stav objektu	velmi dobrý
Vlastnictví	osobní
Vlastní pozemek (m <sup>2</sup> )	1121
Vybavení	sklep zahrada
Umístění objektu	klidná část obce
Vybaveno	Nezařizeno



Prodej rekreačního objektu, Jestřabí v Krkonoších, Křížlice (okres Semily)

### Nemovitost nabízí



### M&M reality holding a. s.

Krakovská 1675/2  
Praha - Nové Město  
11000

### Realitní makléř



<![CDATA[ Materna ]]>

<![CDATA[ Stanislav ]]>

Telefon: 296 399 006

<![CDATA[ info@mmreality.cz ]]>

<b>Topení</b>	Lokální - tuhá paliva Ústřední - dálkové
<b>Doprava</b>	silnice autobus
<b>Elektřina</b>	230 V 380 V
<b>Voda</b>	dálkový vodovod vlastní studna
<b>Odpad</b>	Septik
<b>Rok rekonstrukce</b>	2022
<b>Rok kolaudace</b>	1870
<b>Parkování</b>	venkovní stání
<b>Počet míst k parkování</b>	3
<b>Zdroj teplé vody</b>	bojler
<b>Užitná plocha (m2)</b>	140
<b>Poloha objektu</b>	samostatný