

Prodej rekreačního objektu, Rýmařov (okres Bruntál)



M&M reality holding, a.s.



Prodej chalupy, 160 m², Rýmařov, ul. Palackého

ČÍSLO ZAKÁZKY: 885044 TYP ZAKÁZKY: prodej

LOKALITA: Rýmařov (okres Bruntál), <![CDATA[Palackého]]>

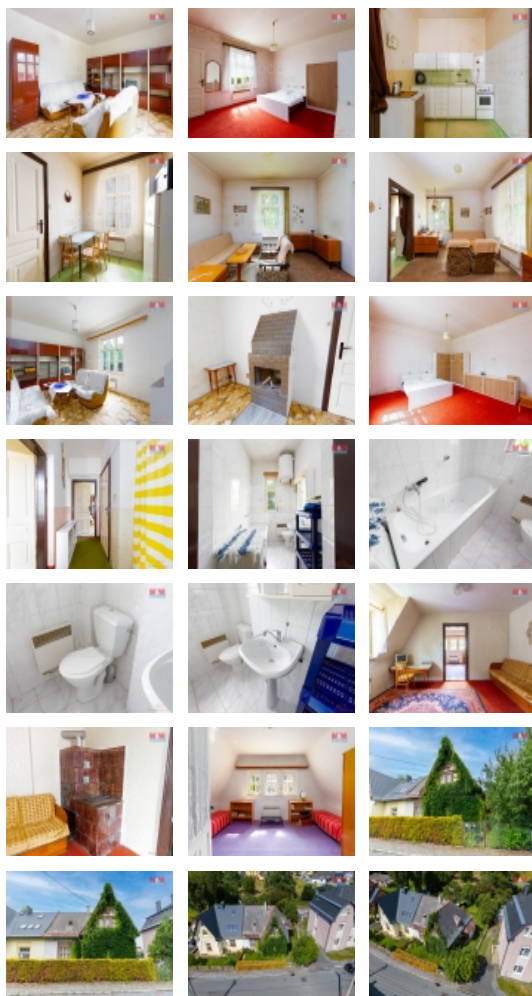
Prodej chalupy, 160 m², Rýmařov, ul. Palackého

Nabízíme k prodeji chalupu o dispozici 5+1 ve vyhledávané turistické oblasti Rýmařov, v podhůří Jeseníků. Chalupa se nachází v klidné části města, přesto v blízkosti centra. Je situována v bloku a má dvě nadzemní podlaží a jedno podzemní podlaží. V přízemí se nachází prostorný obývací pokoj, kuchyň a dvě další místnosti, v jednom z pokojů krb. Dále se zde nachází prostorná zrekonstruovaná koupelna s vanou a bojlerem. Přes dřevěnou prosklenou verandu s prostorem pro šatnu se dostanete ke schodišti, které vede do druhého patra, kde jsou dvě ložnice, kdy jedna má funkční kachlová kamna rozlehlá půda. Chalupa má dva sklepy a na oplocené zahradě o ploše 525 m² najdete dřevěné kůlny pro skladování zahradní techniky, přičemž zahrada má přístup k potoku. Celková užitná plocha chalupy je 160 m² a stav nemovitosti je dobrý. Ideální příležitost pro rodiny hledající klidné bydlení v krásném prostředí s možností celoročního využití. Pro více informací nás kontaktujte.

CENA: (za nemovitost) **3 300 000,- Kč**

Informace o nemovitosti

Počet podlaží objektu	1
Druh objektu	cihlová
Stav objektu	dobrý
Vlastnictví	osobní
Vlastní pozemek (m ²)	525
Vybavení	sklep zahrada
Umístění objektu	centrum



Prodej rekreačního objektu, Rýmařov (okres Bruntál)**Nemovitost nabízí****M&M reality holding a. s.**

Krakovská 1675/2
Praha - Nové Město
11000

Realitní makléř

<![CDATA[Brňák]]> <![CDATA[

Tomáš]]>

Telefon: 296 399 006

<![CDATA[info@mmreality.cz]]>

Topení	Lokální - elektrické
Doprava	silnice autobus
Elektřina	230 V 380 V
Voda	dálkový vodovod
Odpad	Městská kanalizace
Občanská vybavenost	Škola Školka Zdravotnická zařízení Pošta Kompletní síť obchodů a služeb
Rok rekonstrukce	2019
Rok kolaudace	1920
Parkování	u domu (veřejné)
Zdroj teplé vody	bojler
Ostatní	Plot
Užitná plocha (m2)	160
Inženýrské sítě	Vodovod Kanalizace Plyn
Poloha objektu	v bloku