

Prodej samostatného RD, 168 m², Podolí I (okres Písek)



M&M reality holding, a.s.

Prodej rodinného domu, 168 m², Podolí I

ČÍSLO ZAKÁZKY: 879973 TYP ZAKÁZKY: prodej

LOKALITA: Podolí I (okres Písek)

Prodej rodinného domu, 168 m², Podolí I

Nabízíme k prodeji novostavbu rodinného domu na klíč, o dispozici 4+kk s terasou, v jihočeské obci Podolí, nedaleko Podolského mostu u řeky Vltavy. Dispozice: předsiň s uloženou technikou pro domácnost, samostatné WC, koupelna se sprchovým koutem a dvěma umyvadly. Dále dům nabízí chodbu, dva pokoje, ložnici a obývací pokoj spojený s kuchyňským koutem. Zastavěná plocha včetně přístřešku činí celkem 168 m². Dům postaven z cihel HELUZ family 44, plastová okna s trojskly. Uvnitř domu omítky štukové, vápenné. Venku omítky vápenné, štukové + silikon. Sítě zcela zavedeny. K domu napojená veřejná kanalizace i veřejný vodovod. Přístupová cesta obecní. Vytápění podlahové, tepelným čerpadlem Samsung + možnost vytápění krbovými kamny. Ohřev vody přes tepelné čerpadlo bojlerem pro 200 litrů. Střecha sedlová s betonovou taškou. Stropy sádkartonové se zateplením a podhledem. Podlahy vinylové + keramická dlažba. Více informací zajistí makléř. S financováním pomůžeme zcela bezplatně.

CENA: (za nemovitost) **8 000 000,- Kč**

Informace o nemovitosti

| | |
|-----------------------------------|--------------------|
| Počet podlaží objektu | 1 |
| Druh objektu | cihlová |
| Stav objektu | novostavba |
| Vlastnictví | osobní |
| Vlastní pozemek (m ²) | 1331 |
| Umístění objektu | okrajová zástavba |
| Topení | Tepelné čerpadlo |
| Doprava | silnice autobus |

Prodej samostatného RD, 168 m², Podolí I (okres Písek)

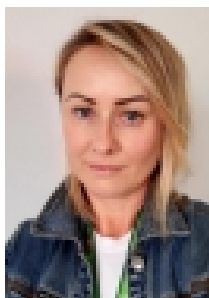
Nemovitost nabízí



M&M reality holding a. s.

Krakovská 1675/2
Praha - Nové Město
11000

Realitní makléř



<![CDATA[Klatovská]]>

<![CDATA[Pavlína]]>

Telefon: 296 399 006

<![CDATA[info@mmreality.cz]]>

| | |
|---------------------------------|------------------------------------|
| Elektřina | 230 V 380 V |
| Voda | dálkový vodovod |
| Odpad | Městská kanalizace |
| Plyn | Není |
| Občanská vybavenost | Kompletní síť obchodů a služeb |
| Rok kolaudace | 2023 |
| Parkování | venkovní stání |
| Počet míst k parkování | 2 |
| Ostatní | Bezbariérový přístup |
| Užitná plocha (m ²) | 168 |
| Komunikace | betonová |
| Inženýrské sítě | Vodovod Kanalizace Elektřina |
| Poloha objektu | samostatný |