

Prodej bytu 1+kk, OV, Nová Pec, Dlouhý Bor (okres Prachatice)



**M&M reality holding, a.s.**



## Prodej bytu 1+kk, 43 m<sup>2</sup>, Dlouhý Bor - Nová Pec

ČÍSLO ZAKÁZKY: 860516 TYP ZAKÁZKY: prodej

LOKALITA: Nová Pec, Dlouhý Bor (okres Prachatice)

### Prodej bytu 1+kk, 43 m<sup>2</sup>, Dlouhý Bor - Nová Pec

Představujeme Vám byt s dispozicí 1+kk, který se nachází v jedné z nejmalebnějších lokalit, v těsné blízkosti národního parku Šumava. Byt je situován v dobře udržovaném objektu, který prošel nedávnou rekonstrukcí a odpovídá vysokým standardům moderního bydlení. S užžitnou plochou 43m<sup>2</sup> nabízí dostatečný prostor pro život, relaxaci i práci z domova.

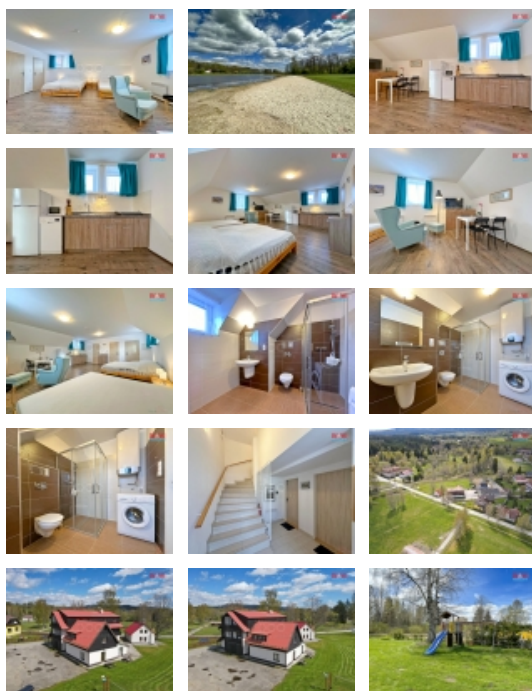
Jedna z největších předností tohoto bytu je jeho poloha. Nacházíte se zde pouhých několik kroků od rozlehlých cyklostezek a krásných jezer, která nabízejí ideální podmínky pro rybaření, koupání nebo pikniky. Milovníci zimních sportů ocení rychlou dostupnost do nejlepších lyžařských areálů v regionu. Ať už jste vášnivým cyklistou, turistou, lyžařem nebo jen hledáte místo pro relaxaci, tato lokalita splní všechna Vaše přání.

K bytu patří všechny potřebné vybavení a zařízení, které zaručují komfortní bydlení od prvního dne. Vše je zařízeno s citem a dbáním na každý detail, aby nový majitel mohl okamžitě začít bydlet.

**CENA:** (za nemovitost) **3 599 900,- Kč**

### Informace o nemovitosti

Dispozice bytu	1+kk
Číslo podlaží v domě	2
Počet podlaží objektu	2
Druh objektu	cihlová
Stav objektu	velmi dobrý
Vlastnictví	osobní
Umístění objektu	klidná část obce



Prodej bytu 1+kk, OV, Nová Pec, Dlouhý Bor (okres Prachatice)

### Nemovitost nabízí



### M&M reality holding a. s.

Krakovská 1675/2  
Praha - Nové Město  
11000

### Realitní makléř



<![CDATA[ Likař ]]> <![CDATA[

Martin ]]>

Telefon: 296 399 006

<![CDATA[ info@mmreality.cz ]]>

<b>Vybaveno</b>	Nezařizeno
<b>Topení</b>	Lokální - elektrické Ústřední - elektrické
<b>Doprava</b>	vlak silnice autobus
<b>Elektrina</b>	230 V
<b>Voda</b>	dálkový vodovod
<b>Odpad</b>	Městská kanalizace
<b>Občanská vybavenost</b>	Škola Školka Zdravotnická zařízení Pošta Kompletní síť obchodů a služeb
<b>Parkování</b>	u domu (veřejné)
<b>Zdroj teplé vody</b>	bojler
<b>Užitná plocha (m2)</b>	43
<b>Inženýrské sítě</b>	Vodovod Kanalizace