

Prodej bytu 1+1, DV, Povrly (okres Ústí nad Labem), ul. <![CDATA[Sídliště II]]>



M&M realty holding, a.s.

Prodej bytu 1+1 v Povrlech, ul. Sídliště II

ČÍSLO ZAKÁZKY: 867261 TYP ZAKÁZKY: prodej

LOKALITA: Povrly (okres Ústí nad Labem), <![CDATA[Sídliště II]]>

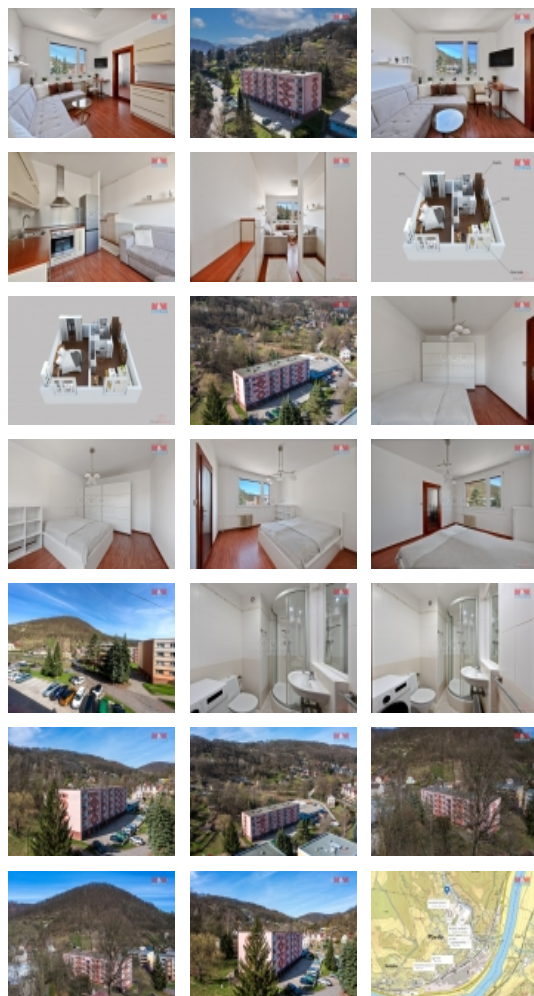
Prodej bytu 1+1 v Povrlech, ul. Sídliště II

Nabízíme k prodeji družstevní byt 1+1 o celkové ploše i se sklepem 37,21 m² ve vyhledávané, klidné části obce Povrly, který se nachází v ulici Sídliště II - ve 2. patře nízkopodlažního panelového domu. Tento byt představuje ideální volbu pro jednotlivce, hledající poklidné bydlení s dobrou dostupností do Děčína či Ústí nad Labem. Veškerá občanská vybavenost v obci - pošta, bus, vlakové spojení, MŠ, ZŠ. Skvělé vyžití v létě (koupaliště), tak i v zimě (zimní stadión). Byt je v perfektním stavu, jen se nastěhovat. Nabízí praktické uspořádání místností, díky kterému využijete každý metr čtvereční. Bytová jednotka se může pochlubit klidnou lokalitou v přátelském sousedství s výhledem do okolí, což přidává k jeho atraktivitě. Nechybí zde ani možnost parkování. Pro více informací nebo domluvení prohlídky neváhejte kontaktovat. Vítán každý, kdo hledá útulný domov v souladu s přírodou a zároveň si potrpí na dostupnost městské infrastruktury. Podobnější informace u makléře.

CENA: (za nemovitost) **1 350 000,- Kč**

Informace o nemovitosti

Dispozice bytu	1+1
Číslo podlaží v domě	3
Počet podlaží objektu	1
Druh objektu	panelová
Stav objektu	dobrý
Vlastnictví	družstevní
Vybavení	sklep
Umístění objektu	klidná část obce
Telekomunikace	Internet



Prodej bytu 1+1, DV, Povrly (okres Ústí nad Labem), ul. <![CDATA[Sídliště II]]>

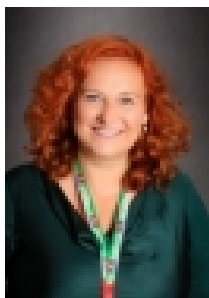
Nemovitost nabízí



M&M reality holding a. s.

Krakovská 1675/2
Praha - Nové Město
11000

Realitní makléř



<![CDATA[Pičmanová]]>

<![CDATA[Soňa]]>

Telefon: 296 399 006

<![CDATA[info@mmreality.cz]]>

Vybaveno	Nezařizeno
Topení	Lokální - elektrické Ústřední - dálkové
Doprava	vlak silnice autobus
Elektřina	230 V
Voda	dálkový vodovod
Odpad	Městská kanalizace
Občanská vybavenost	Škola Školka Zdravotnická zařízení Pošta
Parkování	u domu (veřejné)
Orientace	Sever
Připojení na internet	Kabelové
Užitná plocha (m2)	36