

Prodej rohového RD, 445 m², Kladno



M&M reality holding, a.s.



Prodej rodinného domu, 445 m², Kladno, ul. T. G. Masaryka

ČÍSLO ZAKÁZKY: 876355 TYP ZAKÁZKY: prodej

LOKALITA: Kladno, <![CDATA[Průchodní]]>

Prodej rodinného domu, 445 m², Kladno, ul. T. G. Masaryka

Nabízíme k prodeji unikátní investiční příležitost v samotném centru města Kladna. Dům se nachází přímo na pěší třídě T. G. Masaryka, která aktuálně prochází rozsáhlou revitalizací, a to v její živější horní části. Jedná se tedy o jedno z nejreprezentativnějších míst v Kladně. Celková užitná plocha domu je 445 m² + volný pozemek za domem o velikosti 154 m².

V přízemí se nachází restaurace, která využívá také suterén domu (je zde vybudováno sezení pro hosty a zázemí) a útulnou zahrádku nacházející se v zadní části domu. Celková výměra restaurace je 101 m² + 91 m² suterén + 154 m² zahrádka.

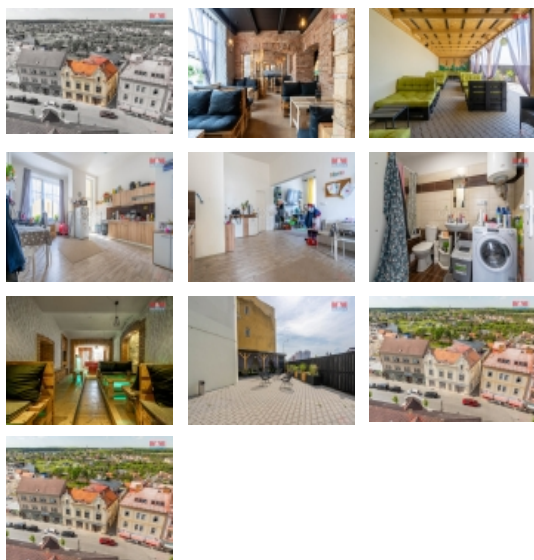
V prvním patře domu se dále nachází dva byty, každý o dispozici 2+1 a výměře 65 m². Tyto byty jsou po rekonstrukci z roku 2019. Ve druhém patře je další byt 1+kk o výměře 30 m² s balkónem. Vedle bytu se nachází prázdná půda o výměře 88 m², která je vhodná na vestavbu dalšího prostorného bytu.

Stavba je v dobrém technickém stavu a nevyžaduje žádné nutné investice. Momentálně je plně pronajata.

CENA: (za nemovitost) **17 990 000,- Kč**

Informace o nemovitosti

Počet podlaží objektu	1
Druh objektu	cihlová
Stav objektu	velmi dobrý
Vlastnictví	osobní
Vlastní pozemek (m ²)	378
Umístění objektu	centrum
Telekomunikace	Internet



Nemovitost nabízí



M&M reality holding a. s.

Krakovská 1675/2
Praha - Nové Město
11000

Prodej rohového RD, 445 m2, Kladno

Realitní makléř



<![CDATA[Bureš]]> <![CDATA[Jakub]]>

Telefon: 296 399 006

<![CDATA[info@mmreality.cz]]>

Vybaveno	Nezařizeno
Topení	Lokální - plynové
Doprava	vlak silnice MHD autobus
Elektřina	230 V 380 V
Voda	dálkový vodovod
Odpad	Městská kanalizace
Plyn	Zaveden
Rok rekonstrukce	2019
Rok kolaudace	1908
Parkování	u domu (veřejné)
Počet míst k parkování	3
Připojení na internet	Kabelové
Zdroj teplé vody	bojler
Užitná plocha (m2)	445
Inženýrské sítě	Vodovod Kanalizace Plyn Elektřina
Poloha objektu	rohový