

Pronájem restaurace, Trutnov, Vnitřní Město



## M&M reality holding, a.s.



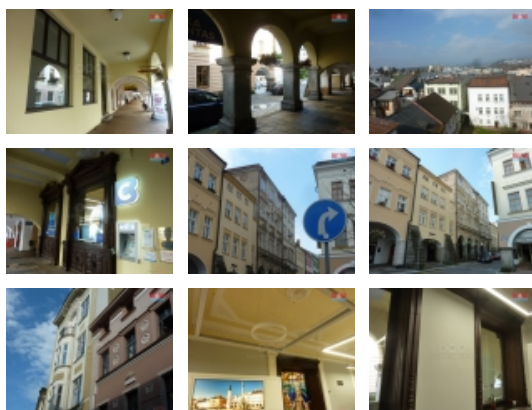
### Pronájem klubu, restaurace, 260 m?, Trutnov, ul. Havlíčkova

ČÍSLO ZAKÁZKY: 886024 TYP ZAKÁZKY: pronájem

LOKALITA: Trutnov, Vnitřní Město, <![CDATA[ Havlíčkova ]]>

#### Pronájem klubu, restaurace, 260 m?, Trutnov, ul. Havlíčkova

Nabízíme exkluzivní investiční příležitost. A hledáme investora s penězi pro dokončení rekonstrukce. Jedná se o prostory o velikosti cca 260 m2 včetně příslušenství (toalety, šatna, sprchy, sklady a zázemí pro kuchyň), které v minulosti, zejména v období první republiky, sloužily jako vyhlášený bar s dobovou tanečnicí a restaurací. Samotné restaurační prostory se skládají ze tří sálů, z nichž jeden je veliký s plochým, štuky zdobeným stropem a dva jsou kamenné a klenuté. Jejich celková rozloha pak činí do cca 300 m2. Pro jejich využití se jako ideální nabízí obnova stylové restaurace s velkým barem a přílehlými klenutými sály, které by společně mohly sloužit příkladně, jako hudební klub, diskotéka, dobová kavárna, stylová vinárna, pivnice. Prostor ve výstavbě, hrubé stavby dokončeny, sítě zavedeny, zbývá dokončit povrchové úpravy ve spolupráci s pronajímatelem.



#### Nemovitost nabízí



#### M&M reality holding a. s.

Krakovská 1675/2  
Praha - Nové Město  
11000

CENA: (za měsíc) **37 000,- Kč**

#### Informace o nemovitosti

Číslo podlaží v domě	1
Počet podlaží objektu	1
Druh objektu	cihlová
Stav objektu	ve výstavbě (hrubá stavba)
Vlastnictví	osobní
Vlastní pozemek (m2)	180
Umístění objektu	centrum
Telekomunikace	Telefon Internet

## Pronájem restaurace, Trutnov, Vnitřní Město

### Realitní makléř



<![CDATA[ Jirásek ]]>

<![CDATA[ Jaroslav ]]>

Telefon: 296 399 006

<![CDATA[ info@mmreality.cz ]]>

<b>Doprava</b>	silnice
<b>Elektřina</b>	230 V 380 V
<b>Voda</b>	dálkový vodovod
<b>Odpad</b>	Městská kanalizace
<b>Občanská vybavenost</b>	Škola Školka Zdravotnická zařízení Pošta Supermarket Kompletní síť obchodů a služeb Kulturní zařízení Sportovní areál
<b>Parkování</b>	venkovní stání
<b>Orientace</b>	
<b>Počet míst k parkování</b>	5
<b>Připojení na internet</b>	ADSL Jiné
<b>Užitná plocha (m2)</b>	260
<b>Počet bytů - celkem</b>	1
<b>Počet bytů - volných</b>	1
<b>Inženýrské sítě</b>	Vodovod Kanalizace Elektřina
<b>Typ zařízení</b>	Restaurace

Pronájem restaurace, Trutnov, Vnitřní Město