

Prodej rekreačního objektu, Rokytnice nad Jizerou, Dolní Rokytnice (okres Semily)



## M&M realty holding, a.s.



### Prodej chalupy v Rokytnici nad Jizerou

ČÍSLO ZAKÁZKY: 888293 TYP ZAKÁZKY: prodej

LOKALITA: Rokytnice nad Jizerou, Dolní Rokytnice (okres Semily)

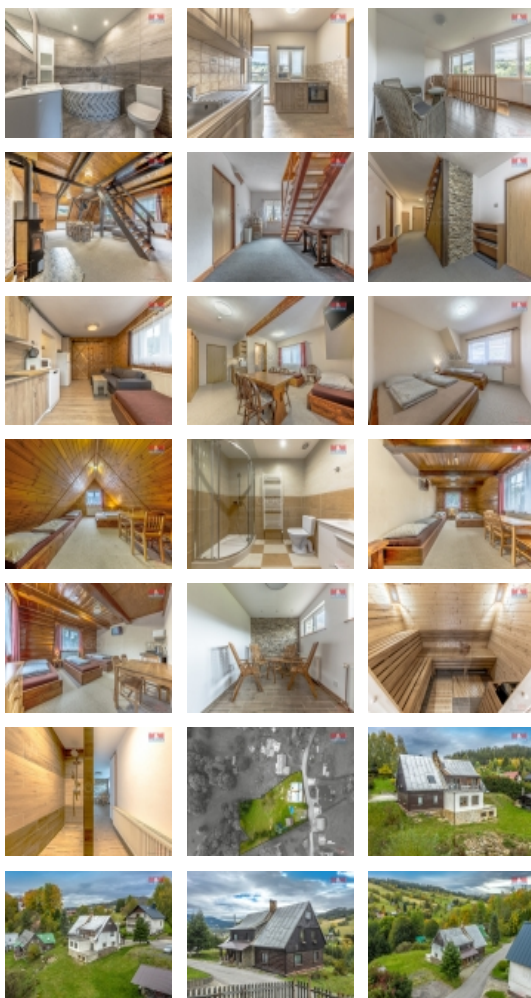
#### Prodej chalupy v Rokytnici nad Jizerou

Nabízíme k prodeji prostornou chalupu v Rokytnici nad Jizerou, místní části Letní Strana s pozemky o celkové výměře 3.249 m<sup>2</sup>. Objekt je nyní provozován jako apartmánový dům s celkovým počtem 30 lůžek a může sloužit ke komerčním účelům jako doposud nebo jako rekreace pro velkou rodinu. V přízemí jsou 3 apartmány, 2 čtyřlůžkové a 1 třílůžkový, technická místnost, odpočinková místnost, velká terasa. V 1. patře je apartmán pro 5 osob a velký mezonetový pro 12 osob s terasou. V podkroví je čtyřlůžkový apartmán. Všechny apartmány mají kuchyňské linky, koupelny se sprchovým koutem nebo vanou a toaletu. V suterénu domu je sauna s odpočinkovou zónou a ochlazovací sprchou. Celá nemovitost prošla nákladnou rekonstrukcí a je připravena k okamžitému užívání. Na zahradě je nová pergola, parkoviště pojme až 10 vozidel. Krásné místo s výhledem na Lysou horu a dobrá dostupnost dělá tuto nemovitost výjimečnou. Doporučujeme prohlídku.

CENA: (za nemovitost) **14 900 000,- Kč**

#### Informace o nemovitosti

Počet podlaží objektu	1
Druh objektu	smíšená
Stav objektu	po rekonstrukci
Vlastnictví	osobní
Vlastní pozemek (m <sup>2</sup> )	3249
Umístění objektu	klidná část obce
Vybaveno	Nezařizené
Topení	Lokální - plynové Ústřední - dálkové



Prodej rekreačního objektu, Rokytnice nad Jizerou, Dolní Rokytnice (okres Semily)

### Nemovitost nabízí



### M&M reality holding a. s.

Krakovská 1675/2  
Praha - Nové Město  
11000

### Realitní makléř



<![CDATA[ Kouřil ]]> <![CDATA[

Jan ]]>

Telefon: 296 399 006

<![CDATA[ info@mmreality.cz ]]>

Voda	vlastní studna
Odpad	Městská kanalizace
Plyn	Zaveden
Občanská vybavenost	Škola Školka Zdravotnická zařízení Pošta Kompletní síť obchodů a služeb
Rok rekonstrukce	2024
Počet míst k parkování	10
Zdroj teplé vody	bojler
Užitná plocha (m2)	500
Inženýrské sítě	Vodovod Kanalizace Plyn
Poloha objektu	samostatný