



## M&M reality holding, a.s.



### Prodej restaurace 200 m<sup>2</sup>, Karviná, ul. Majakovského

ČÍSLO ZAKÁZKY: 863744 TYP ZAKÁZKY: prodej

LOKALITA: Karviná, <![CDATA[ Majakovského ]]>

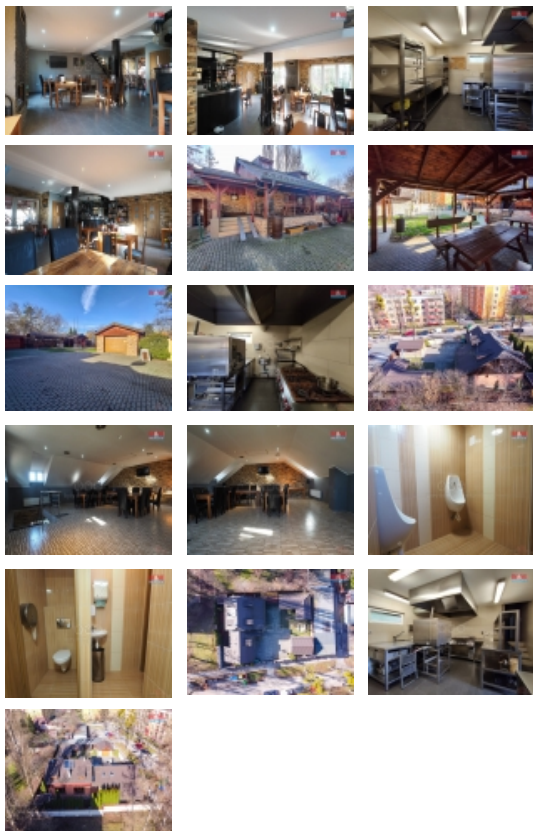
#### Prodej restaurace 200 m<sup>2</sup>, Karviná, ul. Majakovského

Nabízíme k prodeji exkluzivně restauraci v rušné části obce Mizerov, katastrální území Karviná-město. Objekt se nachází na samostatném pozemku o velikosti 939 m<sup>2</sup> s celkovou užitnou plochou 200 m<sup>2</sup>, rozdělenou do třech místností na dvou nadzemních podlažích. Restaurace je v provozu s dlouholetou zavedenou klientelou a disponuje venkovním posezením, které je ideální pro pořádání oslav či různých společenských akcí. Nemovitost je ve velmi dobrém stavu s kompletním zázemím pro kuchyň, je postavena z cihly a nachází se v zastavěné oblasti. Kromě současného využití pro stravování nabízí potenciál pro přestavbu a jiné komerční využití. Jedná se o jedinečnou příležitost vstoupit do stávajícího podnikání nebo investovat do výnosné lokality s jistotou víceúčelového využití. Nezapomeňte na číslo podlaží 1, což přidává této nemovitosti na pohodlí a dostupnosti. Na střeše jsou solární panely na ohřev TUV, vytápění je řešeno plynovým kotlem a také krbem s výměníkem.

CENA: (za nemovitost) **7 900 000,- Kč**

#### Informace o nemovitosti

Číslo podlaží v domě	1
Počet podlaží objektu	2
Druh objektu	cihlová
Stav objektu	velmi dobrý
Vlastnictví	osobní
Vlastní pozemek (m <sup>2</sup> )	939
Umístění objektu	centrum
Topení	Lokální - plynové



## Prodej restaurace, Karviná

### Nemovitost nabízí



### M&M reality holding a. s.

Krakovská 1675/2  
Praha - Nové Město  
11000

### Realitní makléř



<![CDATA[ Tichý ]]> <![CDATA[

Vítězslav ]]>

Telefon: 296 399 006

<![CDATA[ info@mmreality.cz ]]>

<b>Doprava</b>	silnice
<b>Elektřina</b>	230 V
<b>Voda</b>	dálkový vodovod
<b>Odpad</b>	Městská kanalizace
<b>Občanská vybavenost</b>	Škola Školka Zdravotnická zařízení Pošta Supermarket Kompletní síť obchodů a služeb Kulturní zařízení Sportovní areál
<b>Parkování</b>	venkovní stání
<b>Počet míst k parkování</b>	3
<b>Užitná plocha (m2)</b>	200
<b>Inženýrské sítě</b>	Vodovod Kanalizace Plyn Elektřina
<b>Typ zařízení</b>	Restaurace