

Prodej hotelu, Rokytnice nad Jizerou, Dolní Rokytnice (okres Semily)



## M&M reality holding, a.s.



### Prodej hotelu, penzionu, 350 m<sup>2</sup>, Rokytnice nad Jizerou

ČÍSLO ZAKÁZKY: 842347 TYP ZAKÁZKY: prodej

LOKALITA: Rokytnice nad Jizerou, Dolní Rokytnice (okres Semily)

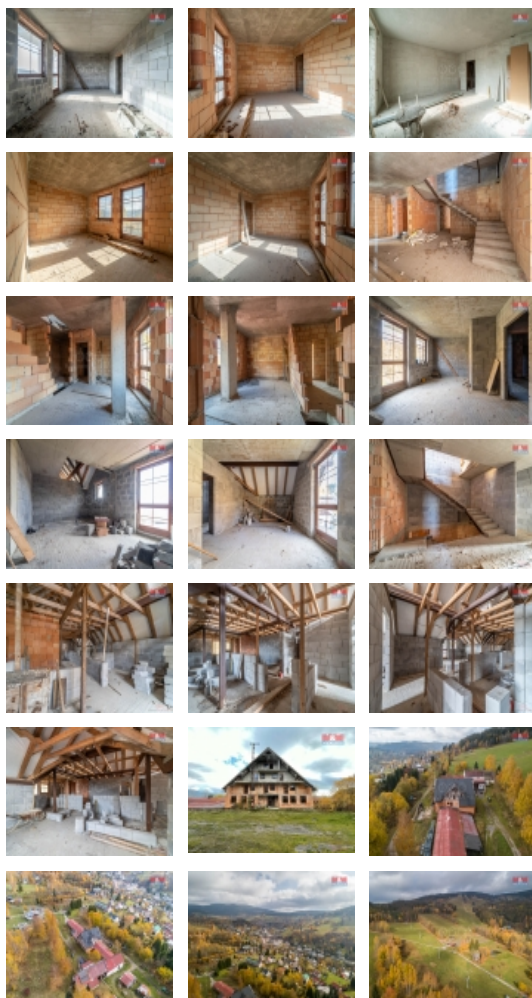
#### Prodej hotelu, penzionu, 350 m<sup>2</sup>, Rokytnice nad Jizerou

Vážení klienti, dovolte nám představit mimořádnou investiční příležitost ? penzion ve výstavbě v atraktivní lokalitě Rokytnice nad Jizerou, s mnoha oblíbenými skiareály v těsné blízkosti, včetně populárního skiareálu Studenov. Tento čtyřpodlažní objekt v centru Dolní Rokytnice se skládá z 30 místností a má 1 podzemní podlaží a 4 nadzemní podlaží. Budoucí penzion zahrnuje 21 apartmánů se sociálním zařízením a balkonem a 40 samostatnými lůžky na celkové ploše cca 120 m<sup>2</sup>. Specifikace I.NP zahrnuje recepci, lyžárnu, sušárnu, společenskou místnost, výtah, schodiště a 2 dvoulůžkové pokoje. V dalších podlažích se nacházejí jednotlivé pokoje a úklidové místnosti. Ohřev bude zajištěn plynovým kotlem z vlastní kotelny. K dispozici je platné stavební povolení před kolaudací. Plocha pozemku činí 350 m<sup>2</sup>, užitná plocha nemovitosti je také 350 m<sup>2</sup>. Nemovitost je ve stavu výstavby a nabízí skvělou návratnost investice díky své poloze a kvalitnímu provedení. pro více informací volejte makléřovi.

CENA: (za nemovitost) **10 000 000,- Kč**

#### Informace o nemovitosti

Číslo podlaží v domě	1
Počet podlaží objektu	1
Druh objektu	smíšená
Stav objektu	ve výstavbě (hrubá stavba)
Vlastnictví	osobní
Vlastní pozemek (m <sup>2</sup> )	350
Umístění objektu	centrum



Prodej hotelu, Rokytnice nad Jizerou, Dolní Rokytnice (okres Semily)

### Nemovitost nabízí



### M&M reality holding a. s.

Krakovská 1675/2  
Praha - Nové Město  
11000

### Realitní makléř



<![CDATA[ Bareš ]]> <![CDATA[

Marcel ]]>

Telefon: 296 399 006

<![CDATA[ info@mmreality.cz ]]>

<b>Telekomunikace</b>	Internet
<b>Topení</b>	Lokální - plynové
<b>Doprava</b>	silnice autobus
<b>Elektřina</b>	230 V 380 V
<b>Voda</b>	dálkový vodovod
<b>Odpad</b>	Městská kanalizace
<b>Plyn</b>	Zaveden
<b>Občanská vybavenost</b>	Škola Školka Zdravotnická zařízení Pošta Supermarket Kompletní síť obchodů a služeb Kulturní zařízení Sportovní areál
<b>Parkování</b>	venkovní stání
<b>Počet míst k parkování</b>	30
<b>Připojení na internet</b>	Jiné
<b>Zdroj teplé vody</b>	kotel
<b>Užitná plocha (m2)</b>	350
<b>Inženýrské sítě</b>	Elektřina
<b>Typ zařízení</b>	Hotel