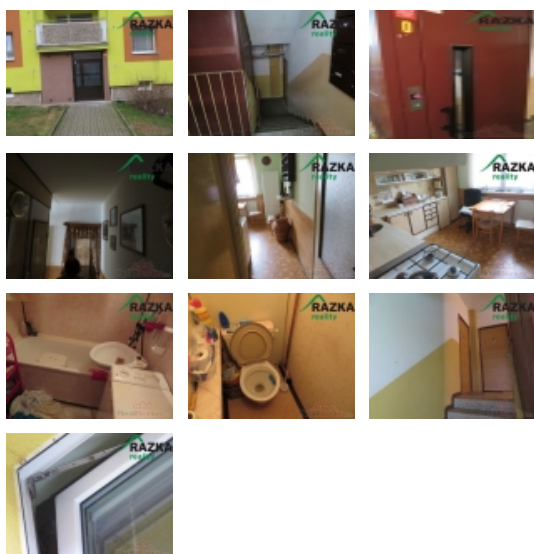


Prodej bytu 3+1, 77 m<sup>2</sup>, OV, Klášterec nad Ohří (okres Chomutov)



## podíl 1/2 na bytové jednotce v Klášterci nad Ohří

ČÍSLO ZAKÁZKY: PB1/2024 TYP ZAKÁZKY: prodej

LOKALITA: Klášterec nad Ohří (okres Chomutov)

### podíl 1/2 na bytové jednotce v Klášterci nad Ohří

Insolvenční správce AS ZIZLAVSKY v.o.s. nabízí podíl o velikosti 1/2 na bytové jednotce č. 548/7 (byt) v budově Klášterec nad Ohří č. p. 546,547,548.549 (bytový dům LV 2637) na pozemku parc. Č. 2173/13, (LV 2637) včetně podílu na společných částech domu a pozemku č. 2173/13 (zastavěná plocha a nádvoří) o velikosti 7700/587312 v kat. území Klášterec nad Ohří, Obec Klášterec nad Ohří, část obce Klášterce nad Ohří, okres Chomutov, zaspáno na LV 2784. K bytové jednotce se vztahuje věcné břemeno užívání - doživotní.

Bytová jednotka se nachází ve 3. NP a její dispozice je 3+1. Jednotka má hlavní místnosti orientované na severní a jižní světovou stranu. Okna bytu jsou plastová, jádro je původní umakartové. K bytu patří sklep (2,58 m<sup>2</sup>) a lodžie (4,4 m<sup>2</sup>). Užiténá plocha jednotky je 77 m<sup>2</sup>.

Cenové nabídky lze podávat přímo insolvenčnímu správci na e-mail: [blumtrittova@zizlavsky.cz](mailto:blumtrittova@zizlavsky.cz).

**CENA:** (za nemovitost) **624 100,- Kč**

### Nemovitost nabízí



### Realitní Samoobsluha s.r.o.

Osadní 1053/28  
Holešovice  
Praha 7  
17000

### Realitní makléř

#### Petra Blumtrittová

Mobil: +420 736 537 676  
[blumtrittova@razka.cz](mailto:blumtrittova@razka.cz)

### Informace o nemovitosti

Dispozice bytu	3+1
Číslo podlaží v domě	3
Celková podlahová plocha (m <sup>2</sup> )	77
Druh objektu	panelová
Stav objektu	dobrý
Energetická třída	G - Mimořádně ne hospodárná
Vlastnictví	osobní
Druh bytu	v panelovém domě
Vybavení	lodžie sklep
Vybaveno	Částečně zařízeno
Celková plocha (m <sup>2</sup> )	77
Užitečná plocha (m <sup>2</sup> )	77

Prodej bytu 3+1, 77 m<sup>2</sup>, OV, Klášterec nad Ohří (okres Chomutov)

<b>Druh stavby</b>	budova/y, hala/y
<b>Poloha objektu</b>	v bloku