

Prodej bytu 2+1, DV, Ostrava, Poruba (okres Ostrava-město), ul. Opavská



M&M reality holding, a.s.



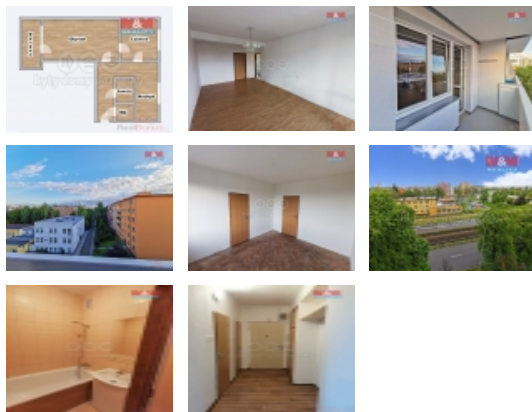
Prodej bytu 2+1, 53 m², Ostrava, ul. Opavská

ČÍSLO ZAKÁZKY: 888382 TYP ZAKÁZKY: prodej

LOKALITA: Ostrava, Poruba (okres Ostrava-město),
Opavská

Prodej bytu 2+1, 53 m², Ostrava, ul. Opavská

Nabízíme ke koupi byt 2+1 s novou lodžii o rozloze 5 m² v žádané lokalitě Ostrava - Poruba na ulici Opavská. Byt se nachází v 7. patře panelového domu s výtahem, který prošel kompletní revitalizací. Celková užitná plocha bytu je 53 m². Dispozice zahrnuje prostorný obývací pokoj s přístupem na zasklený balkón, ložnici, kuchyni, koupelnu s vanou a samostatné WC. Byt je orientován na severovýchod a jihozápad, což zajišťuje dostatek světla po celý den. Jedná se o družstevní byt bez možnosti převodu do osobního vlastnictví, který prošel drobnými úpravami a je připraven k okamžitému nastěhování. K bytu náleží sklepní kóje, v domě je také k dispozici kočárkárna/kolárna. Lokalita nabízí veškerou občanskou vybavenost a výbornou dopravní dostupnost. Tramvajová zastávka je v blízkosti, do centra Ostravy se autem dostanete za 15 minut. Ideální volba pro bydlení nebo investici. Pro bližší informace nás neváhejte kontaktovat.



Nemovitost nabízí



M&M reality holding a. s.

Krakovská 1675/2
Praha - Nové Město
11000

CENA: (za nemovitost) **2 690 000,- Kč**

Informace o nemovitosti

Dispozice bytu	2+1
Číslo podlaží v domě	7
Počet podlaží objektu	1
Druh objektu	panelová
Stav objektu	velmi dobrý
Vlastnictví	družstevní
Vybavení	balkon sklep
Umístění objektu	centrum

Prodej bytu 2+1, DV, Ostrava, Poruba (okres Ostrava-město), ul. Opavská

Realitní makléř



<![CDATA[Tichý]]> <![CDATA[

Vítězslav]]>

Telefon: 296 399 006

<![CDATA[info@mmreality.cz]]>

Topení	Ústřední - dálkové
Doprava	silnice
Elektřina	230 V
Voda	dálkový vodovod
Odpad	Městská kanalizace
Plyn	Zaveden
Občanská vybavenost	Škola Školka Zdravotnická zařízení Pošta Kompletní síť obchodů a služeb
Parkování	u domu (veřejné)
Počet míst k parkování	20
Užitná plocha (m2)	53