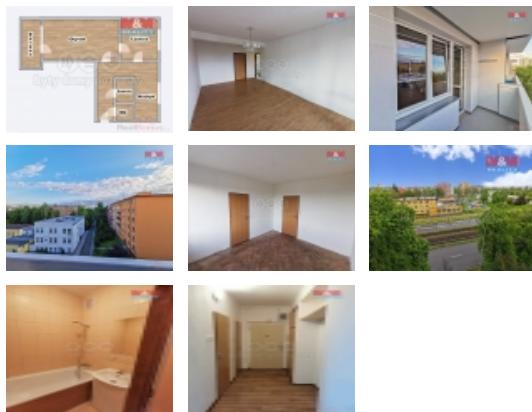


Prodej bytu 2+1, DV, Ostrava, Poruba (okres Ostrava-město), ul. Opavská



## M&M reality holding, a.s.



### Prodej bytu 2+1, 53 m<sup>2</sup>, Ostrava, ul. Opavská

ČÍSLO ZAKÁZKY: 888382 TYP ZAKÁZKY: prodej

LOKALITA: Ostrava, Poruba (okres Ostrava-město), Opavská

#### Prodej bytu 2+1, 53 m<sup>2</sup>, Ostrava, ul. Opavská

Nabízíme ke koupi byt 2+1 s novou lodžii o rozloze 5 m<sup>2</sup> v žádané lokalitě Ostrava - Poruba na ulici Opavská. Byt se nachází v 7. patře panelového domu s výtahem, který prošel kompletní revitalizací. Celková užitná plocha bytu je 53 m<sup>2</sup>. Dispozice zahrnuje prostorný obývací pokoj s přístupem na zasklený balkón, ložnici, kuchyni, koupelnu s vanou a samostatné WC. Byt je orientován na severovýchod a jihozápad, což zajišťuje dostatek světla po celý den. Jedná se o družstevní byt bez možnosti převodu do osobního vlastnictví, který prošel drobnými úpravami a je připraven k okamžitému nastěhování. K bytu náleží sklepní kóje, v domě je také k dispozici kočárkárna/kolárna. Lokalita nabízí veškerou občanskou vybavenost a výbornou dopravní dostupnost. Tramvajová zastávka je v blízkosti, do centra Ostravy se autem dostanete za 15 minut. Ideální volba pro bydlení nebo investici. Pro bližší informace nás neváhejte kontaktovat.

CENA: (za nemovitost) **2 690 000,- Kč**

#### Nemovitost nabízí



#### M&M reality holding a. s.

Krakovská 1675/2  
Praha - Nové Město  
11000

#### Informace o nemovitosti

Dispozice bytu	2+1
Číslo podlaží v domě	7
Počet podlaží objektu	1
Druh objektu	panelová
Stav objektu	velmi dobrý
Vlastnictví	družstevní
Vybavení	balkon sklep
Umístění objektu	centrum

Prodej bytu 2+1, DV, Ostrava, Poruba (okres Ostrava-město), ul. Opavská

### Realitní makléř



<![CDATA[ Tichý ]]> <![CDATA[

Vítězslav ]]>

Telefon: 296 399 006

<![CDATA[ info@mmreality.cz ]]>

<b>Topení</b>	Ústřední - dálkové
<b>Doprava</b>	silnice
<b>Elektřina</b>	230 V
<b>Voda</b>	dálkový vodovod
<b>Odpad</b>	Městská kanalizace
<b>Plyn</b>	Zaveden
<b>Občanská vybavenost</b>	Škola Školka Zdravotnická zařízení Pošta Kompletní síť obchodů a služeb
<b>Parkování</b>	u domu (veřejné)
<b>Počet míst k parkování</b>	20
<b>Užitná plocha (m2)</b>	53