

Prodej řadového RD, 170 m<sup>2</sup>, Rudná (okres Praha-západ)



## M&M reality holding, a.s.



### Prodej rodinného domu, 170 m<sup>2</sup>, Rudná, ul. Masarykova

ČÍSLO ZAKÁZKY: 883979 TYP ZAKÁZKY: prodej

LOKALITA: Rudná (okres Praha-západ), <![CDATA[Masarykova ]]>

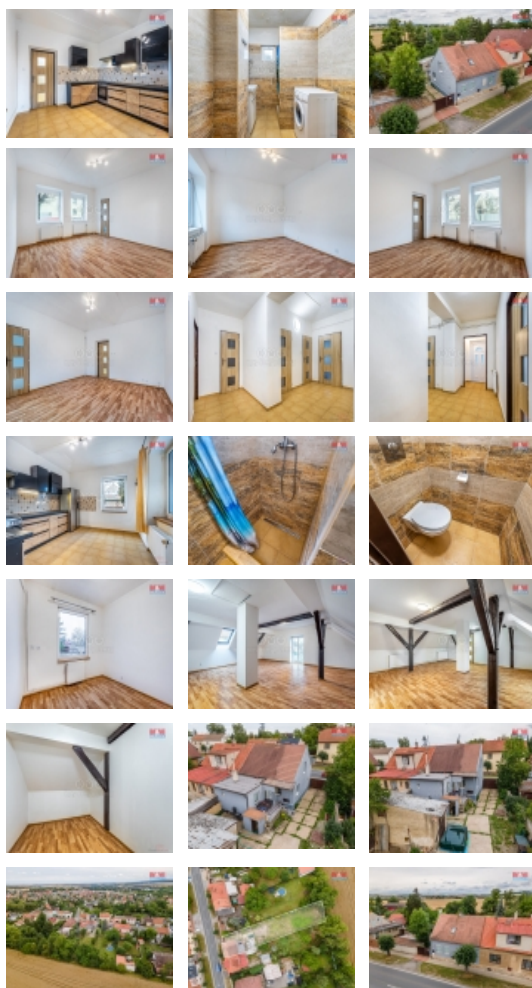
#### Prodej rodinného domu, 170 m<sup>2</sup>, Rudná, ul. Masarykova

Nabízíme k prodeji rodinný dům po rozsáhlé rekonstrukci, umístěný v obci Rudná, katastrální území Hořelice. Tento řadový dům o užitné ploše 170 m<sup>2</sup> disponuje dvěma nadzemními a jedním podzemním podlažím. Celkem nabízí 5 místností, což jej předurčuje k pohodlnému rodinnému bydlení. K nemovitosti náleží prostorný pozemek o rozloze 1006 m<sup>2</sup> s velkou zahradou, ideální pro relaxaci i aktivní odpočinek. Dům je vybudován z cihlové konstrukce a je ve velmi dobrém stavu. Strategické umístění nemovitosti umožňuje snadný přístup ke všem potřebným službám. V blízkosti se nachází škola, školka, obchody, restaurace i zdravotní středisko. Tento dům je skvělou příležitostí pro ty, kteří hledají klidné a komfortní bydlení s veškerou občanskou vybaveností na dosah ruky a spojením jen pár minut do hlavního města. Domluvte si prohlídku a přijďte se podívat. Více info v RK.

CENA: (za nemovitost) **10 500 000,- Kč**

#### Informace o nemovitosti

Počet podlaží objektu	1
Druh objektu	cihlová
Stav objektu	velmi dobrý
Vlastnictví	osobní
Vlastní pozemek (m <sup>2</sup> )	1006
Vybavení	sklep zahrada
Umístění objektu	okrajová zástavba
Topení	Lokální - plynové



Prodej řadového RD, 170 m2, Rudná (okres Praha-západ)

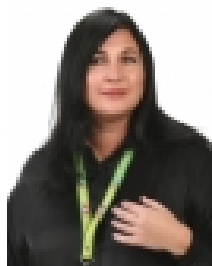
**Nemovitost nabízí**



**M&M reality holding a. s.**

Krakovská 1675/2  
Praha - Nové Město  
11000

**Realitní makléř**



<![CDATA[ Huptychová ]]>

<![CDATA[ Nora ]]>

Telefon: 296 399 006

<![CDATA[ info@mmreality.cz ]]>

<b>Doprava</b>	vlak silnice autobus
<b>Elektřina</b>	380 V
<b>Voda</b>	dálkový vodovod vlastní studna
<b>Odpad</b>	Městská kanalizace
<b>Plyn</b>	Zaveden
<b>Občanská vybavenost</b>	Škola Školka Zdravotnická zařízení Pošta Kompletní síť obchodů a služeb
<b>Parkování</b>	venkovní stání
<b>Počet míst k parkování</b>	4
<b>Zdroj teplé vody</b>	kotel
<b>Ostatní</b>	Plot Garáž
<b>Užitná plocha (m2)</b>	170
<b>Inženýrské sítě</b>	Vodovod Kanalizace Plyn
<b>Poloha objektu</b>	řadový