

Prodej samostatného RD, 309 m2, Dolní Zálezly (okres Ústí nad Labem)



M&M reality holding, a.s.



Prodej rodinného domu v Dolních Zálezlech, ul. Rudé armády

ČÍSLO ZAKÁZKY: 883107 TYP ZAKÁZKY: prodej

LOKALITA: Dolní Zálezly (okres Ústí nad Labem),
<![CDATA[Rudé armády]]>

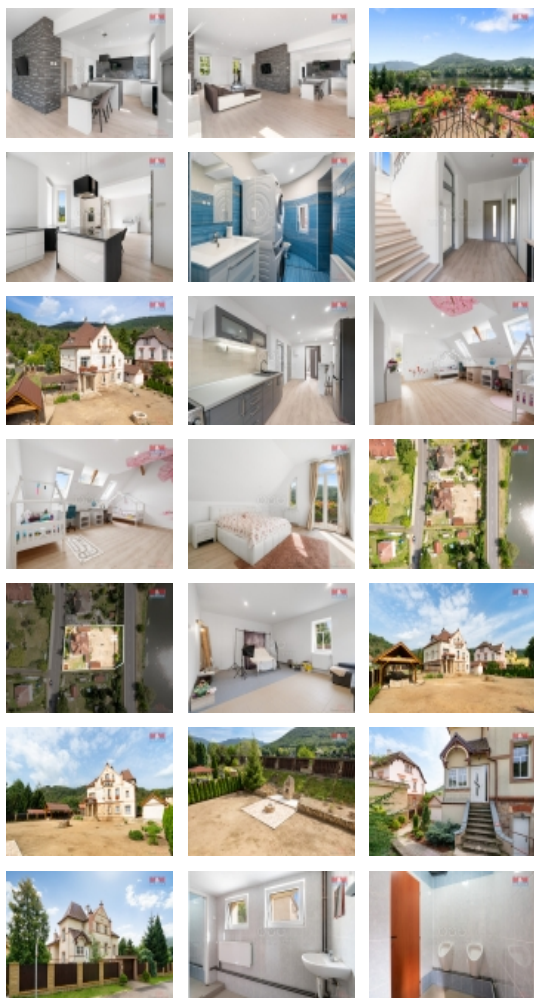
Prodej rodinného domu v Dolních Zálezlech, ul. Rudé armády

Nabízíme Vám jedinečnou možnost vlastnit zajímavý rodinný dům po zdařilé rekonstrukci s pozemkem o velikosti 1009 m2 v Dolních Zálezlech s nádherným výhledem na Labské údolí. Třípodlažní vila je ideální volbou pro ty, kteří mají rádi dostatečný prostor, klid a soukromí. Dům prošel pečlivou a nákladnou rekonstrukcí, linka na míru s vestavnými spotřebiči, které jsou ještě v záruce, vinylové podlahy, snížené stropy, zateplení, atd. Velkou výhodou domu je, že jeho dispozice umožňuje využívat každé patro jako samostatnou bytovou jednotku. Prostorná zahrada je ideální pro relaxaci, zahradničení, či rodinné aktivity. Na domě je nainstalovaný kamerový systém, vytápění domu zajišťuje kotel na tuhá paliva se zásobníkem na několik dní. Spodní patro domu je zkolaudováno jako místo k podnikání v oblasti služeb. Pro více informací neváhejte kontaktovat makléře. Budeme se na Vás těšit.

CENA: (za nemovitost) **9 900 000,- Kč**

Informace o nemovitosti

Počet podlaží objektu	3
Druh objektu	cihlová
Stav objektu	dobrý
Vlastnictví	osobní
Vlastní pozemek (m2)	1009
Vybavení	balkon zahrada
Umístění objektu	polosamota
Vybaveno	Nezařizeno



Prodej samostatného RD, 309 m2, Dolní Zálezly (okres Ústí nad Labem)

Nemovitost nabízí



M&M reality holding a. s.

Krakovská 1675/2
Praha - Nové Město
11000

Realitní makléř



<![CDATA[Novák]]> <![CDATA[

Martin]]>

Telefon: 296 399 006

<![CDATA[info@mmreality.cz]]>

Topení	Lokální - tuhá paliva
Doprava	vlak silnice autobus
Elektřina	230 V 380 V
Voda	dálkový vodovod
Odpad	Septik
Plyn	Není
Občanská vybavenost	Školka Pošta Kompletní síť obchodů a služeb
Parkování	u domu (veřejné)
Počet míst k parkování	5
Připojení na internet	Kabelové
Zdroj teplé vody	bojler
Ostatní	Plot
Užitná plocha (m2)	309
Druh pozemku	zahrada
Inženýrské sítě	Vodovod Elektřina
Poloha objektu	samostatný