

Prodej nájemního domu, Nový Bor, Arnultovice (okres Česká Lípa)



M&M realty holding, a.s.



Prodej nájemního domu, 400 m², Nový Bor

ČÍSLO ZAKÁZKY: 866796 TYP ZAKÁZKY: prodej

LOKALITA: Nový Bor, Arnultovice (okres Česká Lípa)

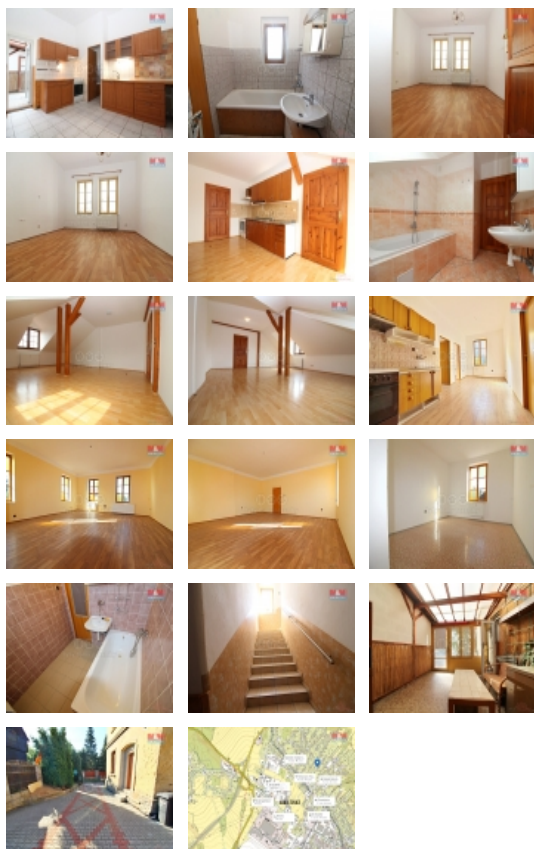
Prodej nájemního domu, 400 m², Nový Bor

Nabízíme k prodeji výjimečnou nemovitost v klidné části obce Arnultovice u Nového Boru. Jedná se o bytový dům s celkovým počtem 23 místností rozprostřených na 2 nadzemních a 1 podzemním podlaží. Ke koupi je 8 bytových jednotek v dobrém stavu, z toho 1x 1+kk, 3x 2+1, 2x 3+1 a 1x 4+1, ideální pro investici nebo pro vícegenerační bydlení. Objekt má cihlovou konstrukci, nachází se na samostatném pozemku o rozloze 300 m² a nabízí 400 m² užité plochy k vašemu využití. Výhodou je její umístění v klidné části s přátelskou atmosférou. Tato lokalita je známá svou dobrou spojitostí a bohatou infrastrukturou. Nechte se okouzlit možností, které tento dům nabízí, ať už hledáte bydlení k vlastnímu využití nebo jako příležitost pro investici. Pro více informací volejte makléře.

CENA: (za nemovitost) **14 050 000,- Kč**

Informace o nemovitosti

Číslo podlaží v domě	1
Počet podlaží objektu	1
Druh objektu	cihlová
Stav objektu	dobrý
Vlastnictví	osobní
Vlastní pozemek (m ²)	300
Vybavení	sklep zahrada
Umístění objektu	klidná část obce
Topení	Lokální - plynové Ústřední - dálkové
Doprava	vlak silnice autobus



Prodej nájemního domu, Nový Bor, Arnultovice (okres Česká Lípa)

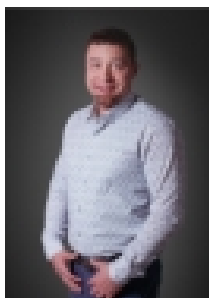
Nemovitost nabízí



M&M reality holding a. s.

Krakovská 1675/2
Praha - Nové Město
11000

Realitní makléř



<![CDATA[Kučera]]>

<![CDATA[Václav]]>

Telefon: 296 399 006

<![CDATA[info@mmreality.cz]]>

Elektřina	230 V 380 V
Voda	dálkový vodovod
Odpad	Městská kanalizace
Plyn	Zaveden
Občanská vybavenost	Škola Školka Zdravotnická zařízení Pošta Kompletní síť obchodů a služeb
Parkování	u domu (veřejné)
Počet míst k parkování	7
Zdroj teplé vody	bojler
Ostatní	Plot Garáž
Užitná plocha (m2)	400
Počet bytů - celkem	8
Inženýrské sítě	Vodovod Kanalizace Plyn