

Prodej řadového RD, 390 m², Nová Paka (okres Jičín)



M&M reality holding, a.s.



Prodej rodinného domu v Nové Pace, ul. Na Strži

ČÍSLO ZAKÁZKY: 878125 TYP ZAKÁZKY: prodej

LOKALITA: Nová Paka (okres Jičín), <![CDATA[Na Strži]]>

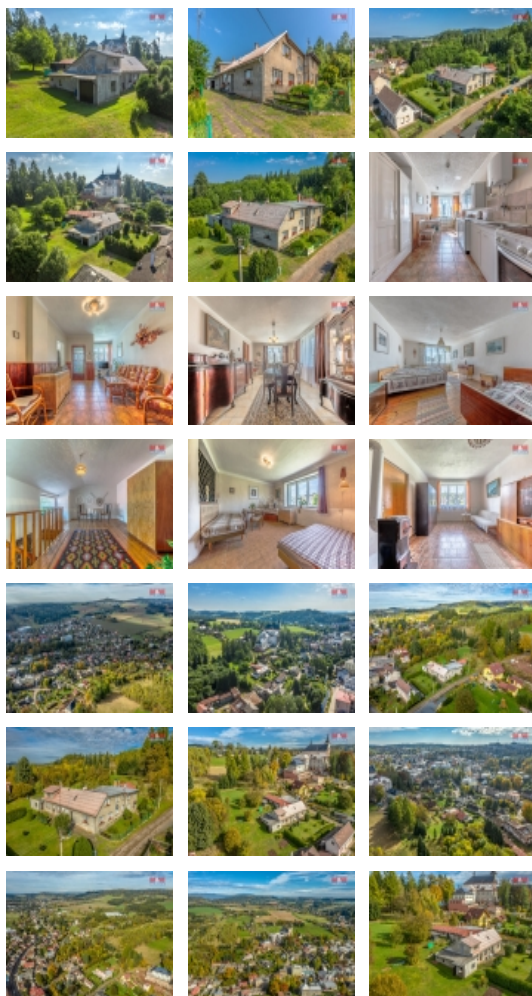
Prodej rodinného domu v Nové Pace, ul. Na Strži

Nabízíme k prodeji unikátní rodinný dům s rozsáhlým pozemkem o celkové ploše 3077 m² na okraji Nové Paky, umístěný v klidné části na slunné stráni. Nemovitost se skládá ze dvou spojených objektů a garáže, rozkládajících se na dvou nadzemních a jednom podzemním podlaží, se společnou užitnou plochou 390 m². Celkem nabízí 8 místností, které poskytují dostatek prostoru pro velkou rodinu s potřebou soukromí. Konstrukčně jde o cihlové stavby, které jsou určeny k rekonstrukci, díky čemuž si noví majitelé mohou přizpůsobit interiér svým přáním a potřebám. Poloha řadových domů blízko centra obce zajišťuje výbornou dostupnost veškeré občanské vybavenosti, zároveň lokace na okraji přináší klid a soukromí. Jedná se o ideální volbu pro ty, kteří hledají prostorné a klidné bydlení s potenciálem a velkým pozemkem v atraktivní lokalitě. Nevynechejte tuto jedinečnou příležitost. Kontaktujte ihned vašeho makléře k prohlídce objektů a garáže a s financováním vám rádi pomůžeme.

CENA: (za nemovitost) **4 850 000,- Kč**

Informace o nemovitosti

Počet podlaží objektu	1
Druh objektu	cihlová
Stav objektu	dobrý
Vlastnictví	osobní
Vlastní pozemek (m ²)	3077
Vybavení	sklep zahrada
Umístění objektu	okrajová zástavba



Prodej řadového RD, 390 m2, Nová Paka (okres Jičín)

Nemovitost nabízí



M&M reality holding a. s.

Krakovská 1675/2
Praha - Nové Město
11000

Realitní makléř



<![CDATA[Friedrich]]>

<![CDATA[Petr]]>

Telefon: 296 399 006

<![CDATA[info@mmreality.cz]]>

Topení	Lokální - tuhá paliva Lokální - elektrické Ústřední - elektrické
Doprava	vlak silnice autobus
Elektřina	230 V 380 V
Voda	dálkový vodovod
Odpad	Městská kanalizace
Parkování	u domu (veřejné)
Počet míst k parkování	5
Zdroj teplé vody	bojler
Ostatní	Plot Bezbariérový přístup Garáž
Užitná plocha (m2)	390
Inženýrské sítě	Vodovod Kanalizace
Poloha objektu	řadový