

Prodej řadového RD, 290 m², Nové Strašecí (okres Rakovník)



M&M reality holding, a.s.



Prodej rodinného domu, 290 m², Nové Strašecí, ul. Čsl. armády

ČÍSLO ZAKÁZKY: 884435 TYP ZAKÁZKY: prodej

LOKALITA: Nové Strašecí (okres Rakovník), <![CDATA[Čsl. armády]]>

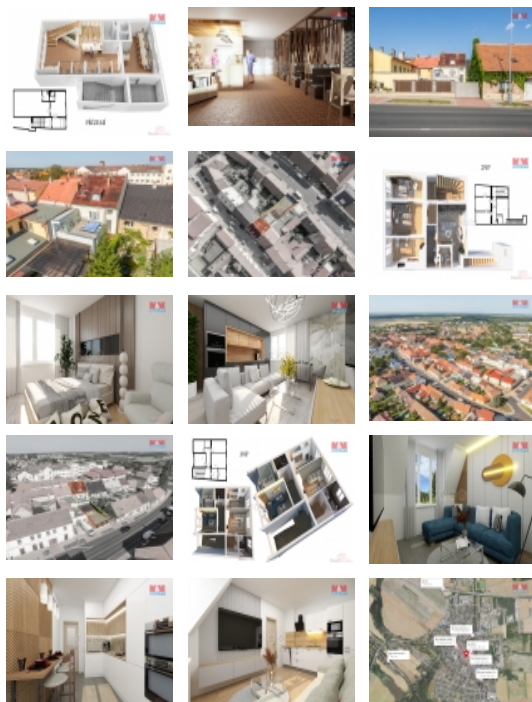
Prodej rodinného domu, 290 m², Nové Strašecí, ul. Čsl. armády

Nabízíme k prodeji výjimečný rodinný dům v centru města Nové Strašecí, který je vhodný pro kombinaci bydlení a podnikání. Pozemek o rozloze 376 m² s možností parkování pro několik vozidel s vjezdem přímo z hlavní ulice. Dům s užitnou plochou 290 m² nabízí mnoho možností využití. Dům disponuje 3 nadzemními podlažními a jedním podzemním. Přízemní část je připravena pro komerční využití, kde můžete realizovat svůj podnikatelský záměr. Ve dvou nadzemních patrech najdete 3 samostatné bytové jednotky, které nabízí pohodlné bydlení nebo možnost dalšího pronájmu. Rekonstrukce vnesla do nemovitosti moderní prvky, ale zachovala si svůj původní šarm. Nepromeškejte tuto jedinečnou příležitost. Prohlídky a další informace vám rádi poskytneme na vyžádání.

CENA: (za nemovitost) **15 900 000,- Kč**

Informace o nemovitosti

Počet podlaží objektu	1
Druh objektu	smíšená
Stav objektu	po rekonstrukci
Vlastnictví	osobní
Vlastní pozemek (m ²)	376
Vybavení	sklep
Umístění objektu	centrum
Topení	Lokální - plynové Ústřední - dálkové
Doprava	vlak silnice autobus



Prodej řadového RD, 290 m2, Nové Strašecí (okres Rakovník)**Nemovitost nabízí****M&M reality holding a. s.**

Krakovská 1675/2
Praha - Nové Město
11000

Realitní makléř

<![CDATA[Tyleová]]>

<![CDATA[Monika]]>

Telefon: 296 399 006

<![CDATA[info@mmreality.cz]]>

Elektřina	380 V
Voda	dálkový vodovod
Odpad	Městská kanalizace
Plyn	Zaveden
Rok rekonstrukce	2021
Parkování	venkovní stání
Počet míst k parkování	6
Zdroj teplé vody	bojler
Ostatní	Plot
Užitná plocha (m2)	290
Inženýrské sítě	Vodovod Kanalizace Plyn
Poloha objektu	řadový