

Prodej samostatného RD, 164 m², Kostelec nad Orlicí (okres Rychnov nad Kněžnou)



bidli



Prodej rodinného domu 366 m², pozemek 1 448 m²

ČÍSLO ZAKÁZKY: 226129 TYP ZAKÁZKY: prodej

LOKALITA: Kostelec nad Orlicí (okres Rychnov nad Kněžnou), Na Vrbině

Prodej rodinného domu 366 m², pozemek 1 448 m²

Nabízíme k prodeji krásný rodinný dům v klidné a žádané lokalitě města Kostelec nad Orlicí. Dům prošel v posledních pěti letech rozsáhlou rekonstrukcí a nabízí moderní a komfortní bydlení v kombinaci s možností podnikání.

Popis nemovitosti:

Dispozice 5+1: První nadzemní podlaží bylo kompletně zrekonstruováno a nabízí prostorný obývací prostor s kuchyňským koutem, čtyři ložnice, koupelnu a samostatnou toaletu.

Prostorná terasa: Z prvního podlaží je přístup na velkou terasu s nádherným výhledem na okolní přírodu - ideální místo pro relaxaci nebo venkovní posezení.

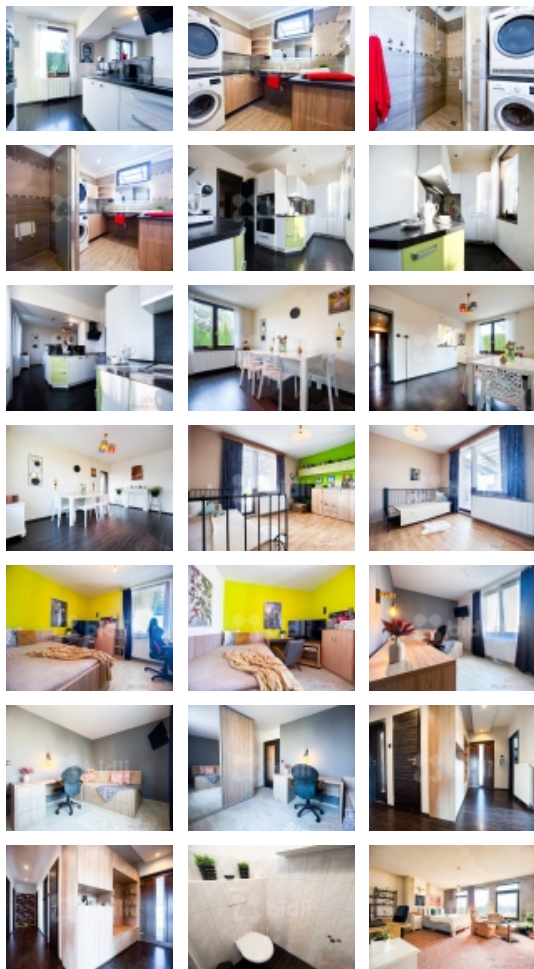
Podzemní podlaží: V původním stavu, ale s velkým potenciálem. Toto podlaží zahrnuje čtyři prostorné místnosti, toaletu a garáž. Může být využito jak pro podnikatelské účely, tak jako skladovací prostory, případně pro úpravy dle vlastních představ.

Pozemek: Celková rozloha pozemku je 1448 m², na kterém se nachází i venkovní bazén - ideální pro relaxaci a osvěžení v letních měsících.

Krásný výhled: Dům se nachází na vyvýšené straně města, což zajišťuje krásný a ničím nerušený výhled do okolní krajiny - ideální pro ty, kteří ocení klidné a malebné prostředí.

Proč bydlet v Kostelci nad Orlicí?

Krásná příroda a okolí: Kostelec nad Orlicí leží v malebné krajině, která je ideální pro milovníky turistiky a cyklistiky. V okolí se nachází řada lesů, rybníků a přírodních památek.



Prodej samostatného RD, 164 m², Kostelec nad Orlicí (okres Rychnov nad Kněžnou)

Nemovitost nabízí



Bidli reality, a.s.

Jindřišská 889/17
Nové Město
110 00 Praha 1

Realitní makléř



Lukáš Křivanec

Mobil: 774 110 007
info@bidli.cz

CENA: (za nemovitost) **7 500 000,- Kč**

Informace o nemovitosti

Počet podlaží objektu	2
Druh objektu	cihlová
Stav objektu	po částečné rekonstrukci
Vlastnictví	osobní
Počet podlaží pod zemí	1
Vlastní pozemek (m ²)	1448
Plocha teras (m ²)	20
Vybavení	terasa sklep zahrada
Telekomunikace	Internet Vedení PC sítě
Ostatní rozvody	Kabelové rozvody
Doprava	silnice MHD
Elektřina	230 V
Voda	dálkový vodovod
Odpad	Městská kanalizace
Plyn	Zaveden
Občanská vybavenost	Škola Školka Zdravotnická zařízení Pošta Supermarket Kompletní síť obchodů a služeb Restaurace Místní úřad Kulturní zařízení Koupaliště
Počet míst k parkování	4
Zastavěná plocha (m ²)	184
Plocha parcely (m ²)	1448
Ostatní	Plot Bazén
Užitná plocha (m ²)	164
Poloha objektu	samostatný

Prodej samostatného RD, 164 m2, Kostelec nad Orlicí (okres Rychnov nad