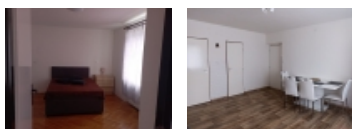


Prodej rohového RD, 330 m², Sulkovec (okres Žďár nad Sázavou)



Nemovitost nabízí

LeoReal spol. s r.o.

Blatnická 4219/4
62800 Brno

Realitní makléř



Ing. Tomáš Řezníček

Mobil: +420 607 786 556
t.reznicek@leoreal.cz

Prodej rodinného domu Sulkovec

ČÍSLO ZAKÁZKY: 24111802 TYP ZAKÁZKY: prodej

LOKALITA: Sulkovec (okres Žďár nad Sázavou)

Prodej rodinného domu Sulkovec

Kontakt prosím výhradně prostřednictvím formuláře pod inzerátem. Udržovaný zděný dvoupodlažní dům, částečně podsklepený z roku 1974 s valbovou střechou sestávající se ze dvou bytových jednotek o velikosti 2x 2+ 1 s možností rozšíření o další byty. Jednoduchou úpravou lze zbudovat ke každé bytové jednotce vlastní vchod z ulice. Dům je nyní obývaný. Dispozice: zádveří 8m², chodba se schodištěm 20m², 2x WC 3m², 2x koupelna 5m², spíž 4m², 2x ložnice 21m², 2x obývací pokoj 25m², 2x kuchyň 25m², garáž 33m², dílna 25m², sklad 42+50m², sklep s prádelnou a kotelnou 90m², terasa 8m², dvůr 40m². K nemovitosti přísluší zahrada která se nachází pouze přes silnici. Dům je napojen na veškeré IS, vytápění je ústřední na plyn nebo tuhá paliva. Samozřejmostí je potom i autobusová zastávka hned na hranici pozemku a prodejna potravin u domu. Spodní patro domu je bezbarierové. K domu je veškerá dokumentace, stavební povolení, stavební plány, kolaudační rozhodnutí, plány všech rozvodů, povolení a revize ke všem přípojkám, Revize komínů a kotlů.

CENA: (za nemovitost) **4 300 000,- Kč**

Informace o nemovitosti

Počet podlaží objektu	2
Druh objektu	cihlová
Stav objektu	velmi dobrý
Energetická třída	G - Mimořádně nevhodná
Vlastní pozemek (m ²)	590
Bezbariérový byt	ano
Umístění objektu	klidná část obce
Vybaveno	Možno zařídit
Plyn	Zaveden
Stáří objektu	1974
Počet míst k parkování	4
Zastavěná plocha (m ²)	330
Užitná plocha (m ²)	330
Komunikace	asfaltová

Prodej rohového RD, 330 m², Sulkovec (okres Žďár nad Sázavou)

Charakter okolní zástavby	obytná
----------------------------------	--------

Poloha objektu	rohový
-----------------------	--------