

Prodej bytu 3+1, 63 m2, OV, Jilemnice (okres Semily), ul. Jaroslava Havlíčka

Prodej pěkného bytu 3+1 s lodžii v Jilemnici

ČÍSLO ZAKÁZKY: 922663 TYP ZAKÁZKY: prodej

LOKALITA: Jilemnice (okres Semily), Jaroslava Havlíčka

Prodej pěkného bytu 3+1 s lodžii v Jilemnici

Nabízíme k prodeji prostorný byt 3+1 v Jilemnici, s lodžii, sklepem a nízkými provozními náklady. Tento byt je umístěn ve třetím nadzemním podlaží a je jako stvořený pro rodinné bydlení. V domě je rozvedena síť internetu. Vytápění a ohřev vody je z dálkové kotelny s centrálním zásobníkem v domě. Sušárna prádla je umístěna na patře.

Byt má následující dispozici:

Kuchyň je prostorná s dostatkem místa pro vaření.

Pracovna či dětský pokoj poskytuje samostatný prostor pro práci nebo hraní.

Ložnice má úložné prostory ve vestavné šatní skříni.

Obývací pokoj je světlý s výstupem na lodžii.

Vstupní chodba je prostorná s úložnými prostory.

Koupelna disponuje vanou.

WC je oddělené, což zvyšuje praktičnost bytu.

Mezi další přednosti bytu patří lodžie a sklepní kóje poskytující další úložný prostor a příjmy z pronájmu střechy domu.

Lokalita má veškerou občanskou vybavenost v dosahu obchody, školy, školky i přírodu. Strategická poloha Jilemnice zajišťuje skvělou dostupnost do lyžařských areálů Krkonoš a město nabízí veškerou občanskou vybavenost.

Tento byt je skvělou volbou pro ty, kteří hledají pohodlné bydlení s nízkými náklady v atraktivní lokalitě. Pro více informací nebo domluvení prohlídky nás kontaktujte.

CENA: (za nemovitost) **3 788 000,- Kč**

Informace o nemovitosti

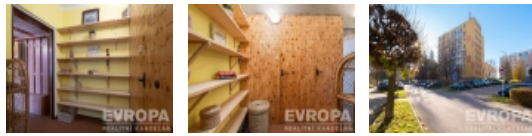
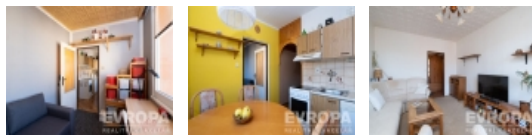
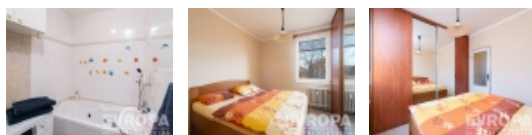
Dispozice bytu 3+1

Číslo podlaží v domě 3

Počet podlaží objektu 9

Celková podlahová plocha (m2) 63

Druh objektu panelová



Nemovitost nabízí

evropa services czech

U Zvonařky 358/10
Praha 2

Prodej bytu 3+1, 63 m2, OV, Jilemnice (okres Semily), ul. Jaroslava Havlíčka

Realitní makléř



Lubor Karásek

Mobil: +420 733 610 910

lubor.karasek@rkevropa.cz

Stav objektu	dobrý
Energetická třída	C - Úsporná
Vlastnictví	osobní
Počet podlaží pod zemí	1
Vlastní pozemek (m2)	449
Lodžie (m2)	3
Vybaveno	Nezařizeno
Doprava	vlak
Odpad	Městská kanalizace
Stáří objektu	1980
Užitná plocha (m2)	66
Počet bytů - celkem	48