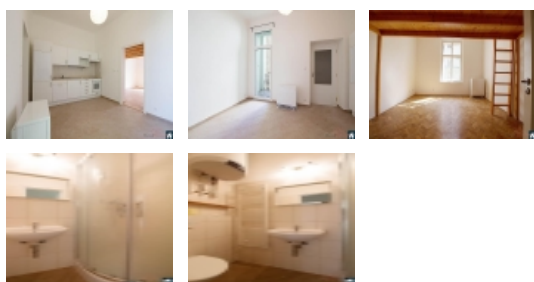


Pronájem bytu 2+kk, 36 m2, OV, Praha 10, Vršovice, ul. Krymská - exkluzivně



2+kk/B, Praha 10, nezařízený, patro na spaní

ČÍSLO ZAKÁZKY: A47277 TYP ZAKÁZKY: pronájem

LOKALITA: Praha 10, Vršovice, Krymská

2+kk/B, Praha 10, nezařízený, patro na spaní

Menší, útulný byt po rekonstrukci nedaleko centra Prahy. Byt je nezařízený nábytkem, v jedné místnosti vestavné patro na spaní. V kuchyni je lednice, pračka, sklokeramický sporák a trouba. V koupelně je vaspřehový kout a toaleta. Ohřev vody elektrickým bojlerem a topením jsou akumulací kamna. Nízká spotřeba energií.

Na Netflix nebo Disney se můžete dívat díky připojení od UPC. Každý den máte zcela zdarma fitness vycházku do 2. patra, ale můžete využít i výtah, po náročném dni, ale můžete vyjet výtahem. Dále můžete využít parky v okolí. Tramvaj je, co by kamenem přehodil jednu střechu.

Každé ráno čerstvé pečivo v protější pekárně, kávu si můžete vychutnat v Café Sladkovsky. Pokud vám chybí potraviny je k dispozici večerka, kde si vše nutné doplníte. Na procházky nebo fitness běhání je ideální park Gröbovka vzdálený 300m od domu. Další zeleň je v parcích Heroldovy nebo Bezručovy sady. Skvělé spojení přímo do centra města tramvají, nebo pěšky. Koncem května na jeden den okolí ožije street festivalem Korso Krymská - den bez aut a omezení se návštěvníci mohou těšit na spoustu živé hudby a představení, jídla a pití.

Byt je určen k dlouhodobému pronájmu, někteří naši nájemníci zůstali až do důchodu. Preferujeme nájemníky bez zvířat.

Elektrina se přehlašuje na nájemníky. Kauce 2 nájmy.

Určeno k dlouhodobému pronájmu. Volný od 1.12.2024

CENA: (za měsíc) **16 500,- Kč**

Informace o nemovitosti

Dispozice bytu	2+kk
Číslo podlaží v domě	3
Počet podlaží objektu	5
Celková podlahová plocha (m2)	36

Nemovitost nabízí



REALITNÍ PORTÁL s.r.o.

Jahodová 1346/105
Praha 10
10600

Realitní makléř



Karas Jaroslav

Mobil: +420 736 647 643
karas@realitniportal.cz

Pronájem bytu 2+kk, 36 m2, OV, Praha 10, Vršovice, ul. Krymská - exkluzivně

Druh objektu	cihlová
Stav objektu	po rekonstrukci
Vlastnictví	osobní
Druh bytu	v nájemním domě (činžovním)
Počet podlaží pod zemí	1
Vybavení	balkon
Umístění objektu	centrum
Vybaveno	Částečně zařízeno
Topení	Lokální - elektrické
Elektřina	230 V
Připojení na internet	Jiné
Užitná plocha (m2)	36
Inženýrské sítě	Vodovod Kanalizace Elektřina
Druh stavby	budova/y, hala/y
Poloha objektu	v bloku