

Prodej samostatného RD, 150 m<sup>2</sup>, Jindřichov, Nové Losiny (okres Šumperk)



## M&M reality holding, a.s.

### Prodej rodinného domu, 150 m<sup>2</sup>, Jindřichov

ČÍSLO ZAKÁZKY: 883664 TYP ZAKÁZKY: prodej

LOKALITA: Jindřichov, Nové Losiny (okres Šumperk)

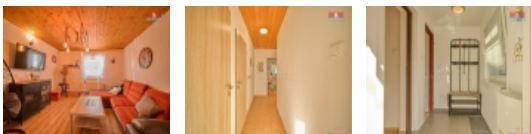
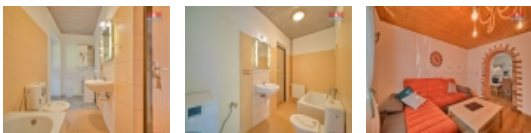
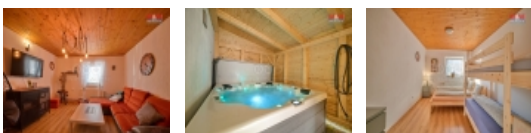
#### Prodej rodinného domu, 150 m<sup>2</sup>, Jindřichov

Prodej rodinného domu mimo povodňovou oblast v klidné části Nových Losin ideální pro rekreaci, trvalé bydlení nebo investici se zavedenou klientelou, protože dům se pronajímá na krátkodobé pobyty. K relaxaci je k dispozici prostorná vířivka, pro děti trampolína a k posezení s přáteli je zde pergola s grilem. Dům je samostatně stojící a nachází se na pozemku o rozloze 504 m<sup>2</sup>. Stav nemovitosti je velmi dobrý a nabízí užitnou plochu 150 m<sup>2</sup>. Dům disponuje 4 místnostmi rozloženými do dvou nadzemních podlaží, plus jedno podzemní. Celkem se zde nachází 3 samostatné ložnice, každá vybavená manželskou postelí a palandou, s kvalitními taštičkovými matracemi. Na vyžádání je k dispozici dětská postýlka. Každé patro má svou koupelnu s vanou a WC. Vytápění zajišťuje plynový kotel s radiátory v místnostech, což zaručuje rychlé a efektivní vytopení. Kuchyň je kompletně vybavena moderními spotřebiči včetně myčky, mikrovlnné trouby a toustovače. Příjezd po celoročně udržované cestě, parkování pro 4-5 aut

CENA: (za nemovitost) **5 990 000,- Kč**

#### Informace o nemovitosti

Počet podlaží objektu	1
Druh objektu	cihlová
Stav objektu	velmi dobrý
Vlastnictví	osobní
Vlastní pozemek (m <sup>2</sup> )	504
Vybavení	sklep zahrada
Umístění objektu	klidná část obce
Vybaveno	Nezařizeno



Prodej samostatného RD, 150 m<sup>2</sup>, Jindřichov, Nové Losiny (okres Šumperk)

### Nemovitost nabízí



### M&M reality holding a. s.

Krakovská 1675/2  
Praha - Nové Město  
11000

### Realitní makléř



<![CDATA[ Jedlička ]]>

<![CDATA[ René ]]>

Telefon: 296 399 006

<![CDATA[ info@mmreality.cz ]]>

<b>Topení</b>	Lokální - plynové Ústřední - dálkové
<b>Doprava</b>	silnice autobus
<b>Elektřina</b>	230 V 380 V
<b>Voda</b>	dálkový vodovod
<b>Odpad</b>	Septik
<b>Plyn</b>	Zaveden
<b>Rok rekonstrukce</b>	2023
<b>Parkování</b>	venkovní stání
<b>Počet míst k parkování</b>	4
<b>Zdroj teplé vody</b>	kotel
<b>Ostatní</b>	Plot
<b>Užitná plocha (m<sup>2</sup>)</b>	150
<b>Inženýrské sítě</b>	Vodovod Plyn
<b>Poloha objektu</b>	samostatný