

Prodej pozemku , určený k výstavbě RD, Bykoš (okres Beroun)

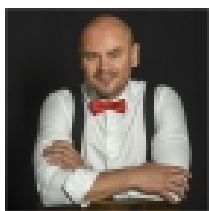


Nemovitost nabízí

PROFIT REALITY Ltd.

Novodvorská 288/75,
142 00 Praha 12 – Kamýk

Realitní makléř



Petr Landa

Mobil: +420 606 291 808

petr.landa@profitreality.cz

Prodej pozemky pro bydlení, 2 439 m² (2.500.-kč/m²) - Bykoš okr. Beroun

ČÍSLO ZAKÁZKY: PL100/62 TYP ZAKÁZKY: prodej

LOKALITA: Bykoš (okres Beroun)

Prodej pozemky pro bydlení, 2 439 m² (2.500.-kč/m²) - Bykoš okr. Beroun

Nabízíme k prodeji stavební pozemek v obci Bykoš, který je 8km od Berouna, a na klidném okraji obce. Tento rozlehlý pozemek má 2439m², je ideální pro výstavbu rodinného domu, s dostatečnou velikostí až pro dvě nemovitosti. Na hranicích pozemku je přivedena voda i elektřina a kanalizace, v silnici kopírující hranice pozemku. S dostatkem prostoru a soukromí si zde můžete vytvořit svůj vysněný domov, který bude v souladu s přírodou a klidným životním stylem.

Bykoš je obec, která Vám poskytne příjemné venkovské prostředí. V bezprostřední blízkosti pozemku se nachází hospoda a obchod COOP pro každodenní potřeby. Navíc, autobusová zastávka je jen pět minut chůze, což zajišťuje dobrou dopravní dostupnost. Okolní příroda přímo láká k procházkám a výletům, takže si můžete naplno užít aktivního odpočinku nebo relaxace v přírodě.

Strategická poloha pozemku nabízí pohodlnou dostupnost do Berouna, který je vzdálen pouhých 15 minut jízdy. V Berouně najdete vše, co potřebujete ? od škol, zdravotní péče, až po obchody, restaurace a kulturní vyžití. Díky tomu budete mít na dosah jak klid venkova, tak výhody městské vybavenosti. Tato kombinace dělá z pozemku skvělou investici do budoucnosti a ideální místo pro rodinný život

CENA: (za nemovitost) **6 097 500,- Kč**

Informace o nemovitosti

Voda	dálkový vodovod
Plocha parcely (m ²)	2439
Druh pozemku	pro bydlení
Inženýrské sítě	Vodovod
Charakter okolní zástavby	obytná
Druh zápisu v katastru	katastr nemovitostí
Druh číslování parcely	Pozemková parcela

Prodej pozemku , určený k výstavbě RD, Bykoš (okres Beroun)

Poloha objektu

rohový