

Pronájem kanceláří, Praha 7, Holešovice



**pronájem kanceláře v administrativní budově  
Osadní ulici, Praha 7 Holešovice**

ČÍSLO ZAKÁZKY: 226444 TYP ZAKÁZKY: pronájem

LOKALITA: Praha 7, Holešovice, Osadní

**pronájem kanceláře v administrativní budově Osadní ulici,  
Praha 7 Holešovice**

Nabízíme k pronájmu kancelář o ploše 19,4 m<sup>2</sup> v šestém podlaží kancelářské budovy s výtahem, v srdci Prahy 7 Holešovicích, v Osadní ulici.

Nájemní smlouva na dobu neurčitou.

V budově se nabízí i možnost pronájmu dalších kanceláří v 6. patře budovy, kontaktujte mne.

Kancelář je k pronájmu připravena vystěhovaná, čistá, vymalovaná, s novým kobercovým povrchem.

Na každém podlaží je k dispozici společná kuchyňka, samostatné toalety pro ženy a muže.

Pro sportovně laděné může být výhodou kolárna v suterénu a vybavení budovy zázemím se sprchami.

Recepce 24/7 zajišťuje základní služby (např. evidence návštěv, převzetí pošty, přenechání pošty pro kurýry) a ochranu budovy, to vše je v ceně nájmu.

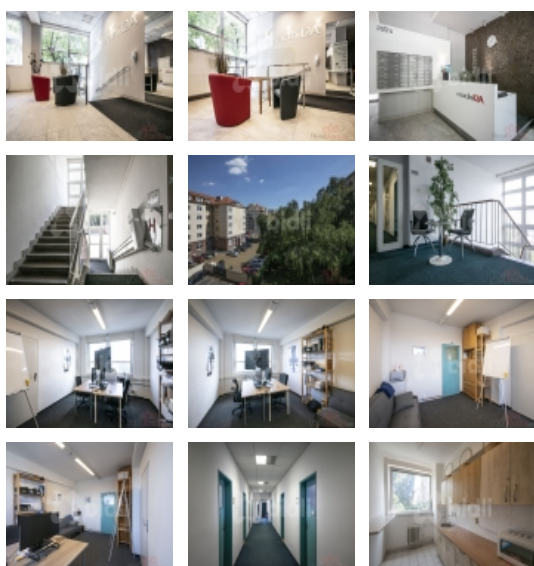
Ceny nájmu i služeb jsou uvedeny bez DPH. Služby jsou fakturovány zpětně dle fakturace od dodavatele.

Skvělá občanská vybavenost, kavárny a restaurace v těsném sousedství, pošta 3 min. chůze. Výborné dopravní spojení - u zastávky autobus Osadní, respektive tramvajová zastávka Dělnická/U Průhonu.

Parkování na ulici.

Volné od 1.1.2025.

Ukazatel energetické náročnosti: G\* (v tuto chvíli probíhá vypracování PENB, údaj bude aktualizován).



**Nemovitost nabízí**



**Bidli reality, a.s.**

Jindřišská 889/17

Nové Město

110 00 Praha 1

## Pronájem kanceláří, Praha 7, Holešovice

### Realitní makléř



**Lenka Plešrová**

Mobil: 774 110 007

[info@bidli.cz](mailto:info@bidli.cz)

**CENA:** (za měsíc) **5 110,- Kč**

### Informace o nemovitosti

Číslo podlaží v domě	7
Počet podlaží objektu	8
Druh objektu	cihlová
Stav objektu	velmi dobrý
Počet podlaží pod zemí	1
Vlastní pozemek (m2)	530
Vybavení	výtah
Umístění objektu	centrum
Telekomunikace	Vedení PC sítě
Vybaveno	Nezařizeno
Popis vybavení	kanc. 606
Topení	Ústřední - dálkové
Elektřina	230 V
Voda	rozvod studené a teplé vody
Parkování	u domu (veřejné)
Celková plocha (m2)	40
Účel budovy	Administrativní b.
Vybavení komerčních prostor	ano
Vybavení komerčních prostor	Každé nadzemní podlaží je vybaveno toaletami pro muže a toaletami pro ženy, dále kuchyňským koutem. Výtah, Recepce a ostraha 24/7

- popis

Sociální zařízení	ano
Sociální zařízení - popis	na každém patře toalety pánské a toalety dámské a kuchyňka
Zastavěná plocha (m2)	530
Plocha parcely (m2)	530
Užitná plocha (m2)	20
Plocha kanceláří (m2)	19
Komunikace	asfaltová
Poloha objektu	v bloku

**Pronájem kanceláří, Praha 7, Holešovice**

<b>Počet kanceláří</b>	1
<b>Druh prostor</b>	Kanceláře
<b>K dispozici od</b>	01.01.2025