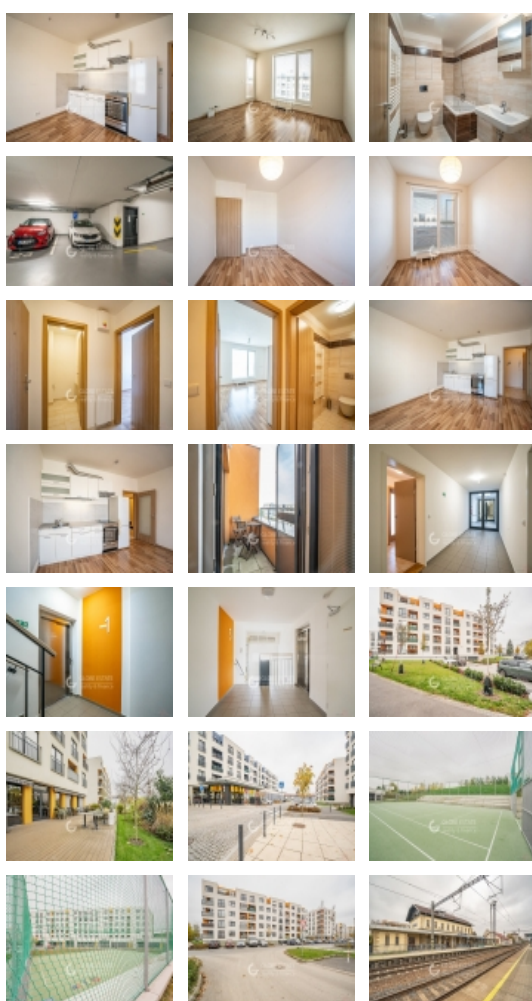


Pronájem bytu 2+kk, 48 m<sup>2</sup>, OV, Praha 10, Uhříněves, ul. Jindřicha Bubeníčka



## Slunné 2kk s šatnou, balkonem a parkovacím místem

ČÍSLO ZAKÁZKY: 00186 TYP ZAKÁZKY: pronájem

LOKALITA: Praha 10, Uhříněves, Jindřicha Bubeníčka

### Slunné 2kk s šatnou, balkonem a parkovacím místem

Dovolujeme si vám nabídnout bydlení v nejvyšším patře novostavby domu v Uhříněvsi. Místo, které se svým komfortem dostupností a polohou vyhovuje náročným představám o bydlení.

Byt má dva pokoje, ložnici, obývací pokoj je spojen s kuchyňským koutem. A z obou je přístup na balkon. Z chodby je vstup do pokojů a do koupelny s wc a šatnou.

Byt je v pátém posledním patře a nikdo vám na hlavu dupat nebude. A když chcete zaparkovat, tak velmi prostorné místo až 20 m<sup>2</sup> je k dispozici i pro velké auto. Pak výtahem na patro.

Byt má okna s orientací na západ. A tak je tam stále sluníčko. S vybavením bytu je to tak, že je k dispozici jen kuchyňská linka se spotřebiči a lednice. Ostatní je v rukou nájemníků. Bydlení je klidné a v dostupné blízkosti vše potřebné. Od obchodů, po služby. Nádraží Uhříněves je sedm minut chůzí.

Nájemné je 20.000,- Kč, poplatky 5.000,- Kč, kauce je 25.000,- Kč + provize RK

**CENA:** (za měsíc) **20 000,- Kč**

## Informace o nemovitosti

Dispozice bytu	2+kk
Číslo podlaží v domě	5
Počet podlaží objektu	5
Celková podlahová plocha (m <sup>2</sup> )	48
Druh objektu	montovaná
Stav objektu	velmi dobrý
Energetická třída	C - Úsporná
Vlastnictví	osobní
Počet podlaží pod zemí	1
Plocha balkonu (m <sup>2</sup> )	3
Vybavení	balkon
Umístění objektu	centrum
Topení	Lokální - plynové
Doprava	vlak dálnice silnice MHD autobus

Pronájem bytu 2+kk, 48 m<sup>2</sup>, OV, Praha 10, Uhřetěves, ul. Jindřicha Bubeníčka

### Nemovitost nabízí

#### GLOBE ESTATE s.r.o.

Krakovská 583/9, Nové Město, 110 00  
Praha 1

### Realitní makléř



#### David Šrotíř

Mobil: +420 777 774 642

[david.srotir@globe-estate.cz](mailto:david.srotir@globe-estate.cz)

<b>Voda</b>	dálkový vodovod
<b>Odpad</b>	Městská kanalizace
<b>Parkování</b>	garáž
<b>Ostatní</b>	Garáž
<b>Užitná plocha (m<sup>2</sup>)</b>	48
<b>Komunikace</b>	asfaltová
<b>Inženýrské sítě</b>	Vodovod Kanalizace
<b>Charakter okolní zástavby</b>	obchodní a obytná
<b>Poloha objektu</b>	řadový