

Prodej pozemku , určený pro komerční výstavbu, Zádub-Závišín, Zádub (okres Cheb)



M&M reality holding, a.s.



Prodej pozemku k bydlení, 4038 m?, Zádub-Závišín

ČÍSLO ZAKÁZKY: 876705 TYP ZAKÁZKY: prodej

LOKALITA: Zádub-Závišín, Zádub (okres Cheb)

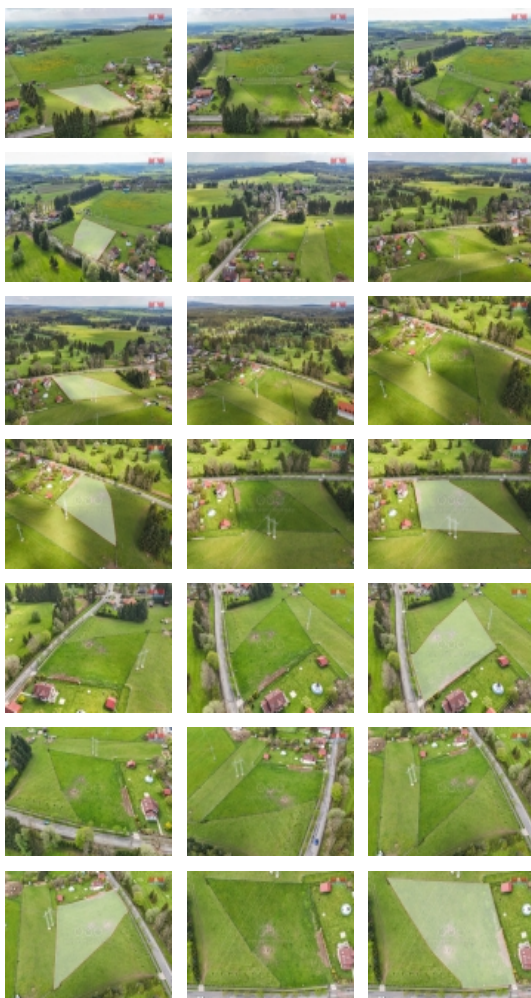
Prodej pozemku k bydlení, 4038 m?, Zádub-Závišín

Nabízíme k prodeji prostorný pozemek o velikosti 4038 m?, situovaný v klidné části katastrálního území Zádub, ideální pro realizaci vašeho snu o bydlení dle vlastních představ. Tato jedinečná nabídka představuje exkluzivní příležitost postavit dům na míru vašim potřebám v oblasti charakteristické svým pohodovým životním a krásnou přírodou v okolí. Pozemek je rovinatý s rychlým přístupem ke všem potřebným inženýrským sítím (vodovod, kanalizace, elektřina), což zjednoduší a urychlí přípravu vašeho stavění. Užijte si klidu a soukromí, které tato lokalita nabízí, a to vše v dostupné vzdálenosti od centra obce. Nechte se inspirovat možnostmi, které tento pozemek nabízí, a realizujte svůj vysněný domov v srdci kouzelné krajiny. Tato nemovitost představuje ideální volbu pro ty, kteří hledají místo pro klidné bydlení s perfektní dostupností a veškerou potřebnou infrastrukturou. Nezapomeňte, šance jako tato se naskytne jen jednou za život!

CENA: (za nemovitost) **7 672 200,- Kč**

Informace o nemovitosti

Stav objektu	velmi dobrý
Vlastnictví	osobní
Vlastní pozemek (m2)	4038
Umístění objektu	klidná část obce
Doprava	vlak silnice MHD autobus
Elektřina	na hranici pozemku



Prodej pozemku , určený pro komerční výstavbu, Zádub-Závišín, Zádub (okres Cheb)

Nemovitost nabízí



M&M reality holding a. s.

Krakovská 1675/2
Praha - Nové Město
11000

Realitní makléř



<![CDATA[Bulvasová]]>

<![CDATA[Lucie]]>

Telefon: 296 399 006

<![CDATA[info@mmreality.cz]]>

Voda	na hranici
Odpad	Na hranici
Plyn	Není
Občanská vybavenost	Škola Školka Zdravotnická zařízení Pošta Supermarket Kompletní síť obchodů a služeb Kulturní zařízení Sportovní areál
Parkování	venkovní stání
Ostatní	Plot
Druh pozemku	pro komerční výstavbu