

Prodej blokového RD, 550 m², Cvikov, Lindava (okres Česká Lípa) - exkluzivně



Prodej dvougeneračního RD po celkové rekonstrukci s velkým pozemkem - Lindava u Sloupu v Čechách

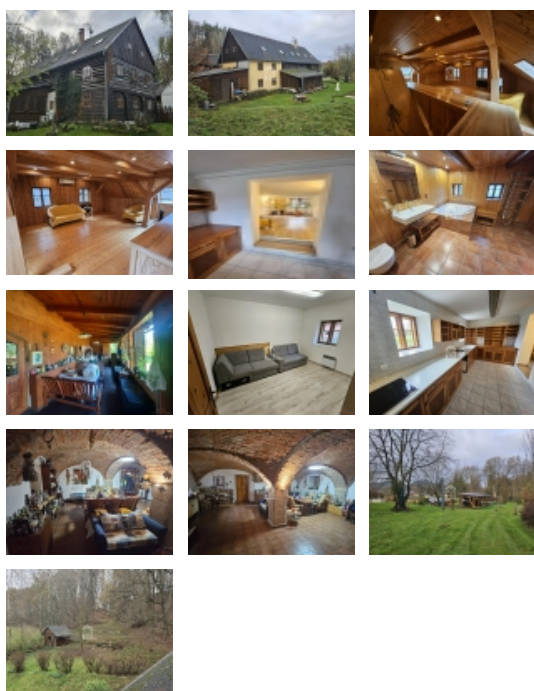
ČÍSLO ZAKÁZKY: 5708 TYP ZAKÁZKY: prodej

LOKALITA: Cvikov, Lindava (okres Česká Lípa)

Prodej dvougeneračního RD po celkové rekonstrukci s velkým pozemkem - Lindava u Sloupu v Čechách

Exkluzivně nabízíme prodej velkého poloroubeného domu po rekonstrukci s dvěma byty a velkým pozemkem o rozloze 3500m². Dům stojí na okraji obce ve slepé ulici a prošel v letech 1994-1996 celkovou rekonstrukcí, a to i celého obvodového zdiva. Byl mu zachován původní vzhled roubenky, včetně pavlače, která byla nově postavena místo původní. Jedná se o velký dům o zastavěné ploše 280m² s obytným nadzemním patrem o stejné ploše. V domě jsou dva byty a to 6+1 a 4+1. K většímu bytu je přistavěna stylová letní kuchyně, která je možná celkově uzamknout a také velká hala s klenutými stropy. Kuchyně je spojena s obývacím pokojem a je ve starém venkovském stylu. Menší byt je koncipován v modernějším pojetí. Na pozemku je vybudováno kryté stání pro 4 vozy, u domu je velká dílna a na zahradě chatka pro Vaše ratolesti na letní radovánky u ohně. Nemovitost je vytápěna el. přímotopy a každý byt má kamna na dřevo. Vodovod je obecní a kanalizace je řešena ČOV se vsakem do vodoteče. Objekt je možné přebudovat na penzion.

CENA: (za nemovitost) **10 490 000,- Kč**



Nemovitost nabízí

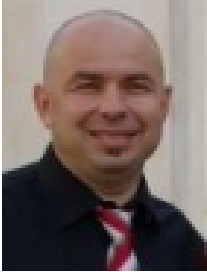
Bydlení Brabec

Informace o nemovitosti

Číslo podlaží v domě	1
Počet podlaží objektu	2
Celková podlahová plocha (m ²)	550
Druh objektu	smíšená
Stav objektu	po rekonstrukci
Energetická třída	C - Úsporná
Vlastní pozemek (m ²)	3742
Vybavení	terasa sklep
Umístění objektu	okrajová zástavba

Prodej blokového RD, 550 m², Cvikov, Lindava (okres Česká Lípa) - exkluzivně

Realitní makléř



BRABEC Kamil

Mobil: +420 728 151 515

bydleni.brabec@seznam.cz

Vybaveno	Možno zařídit
Topení	Lokální - elektrické
Zastavěná plocha (m²)	320
Plocha parcely (m²)	3742
Užitná plocha (m²)	550
Plocha zahrady (m²)	3400
Inženýrské sítě	Vodovod
Druh stavby	rodinný dům, rekreační chalupa, rekreační pozemek
Poloha objektu	v bloku